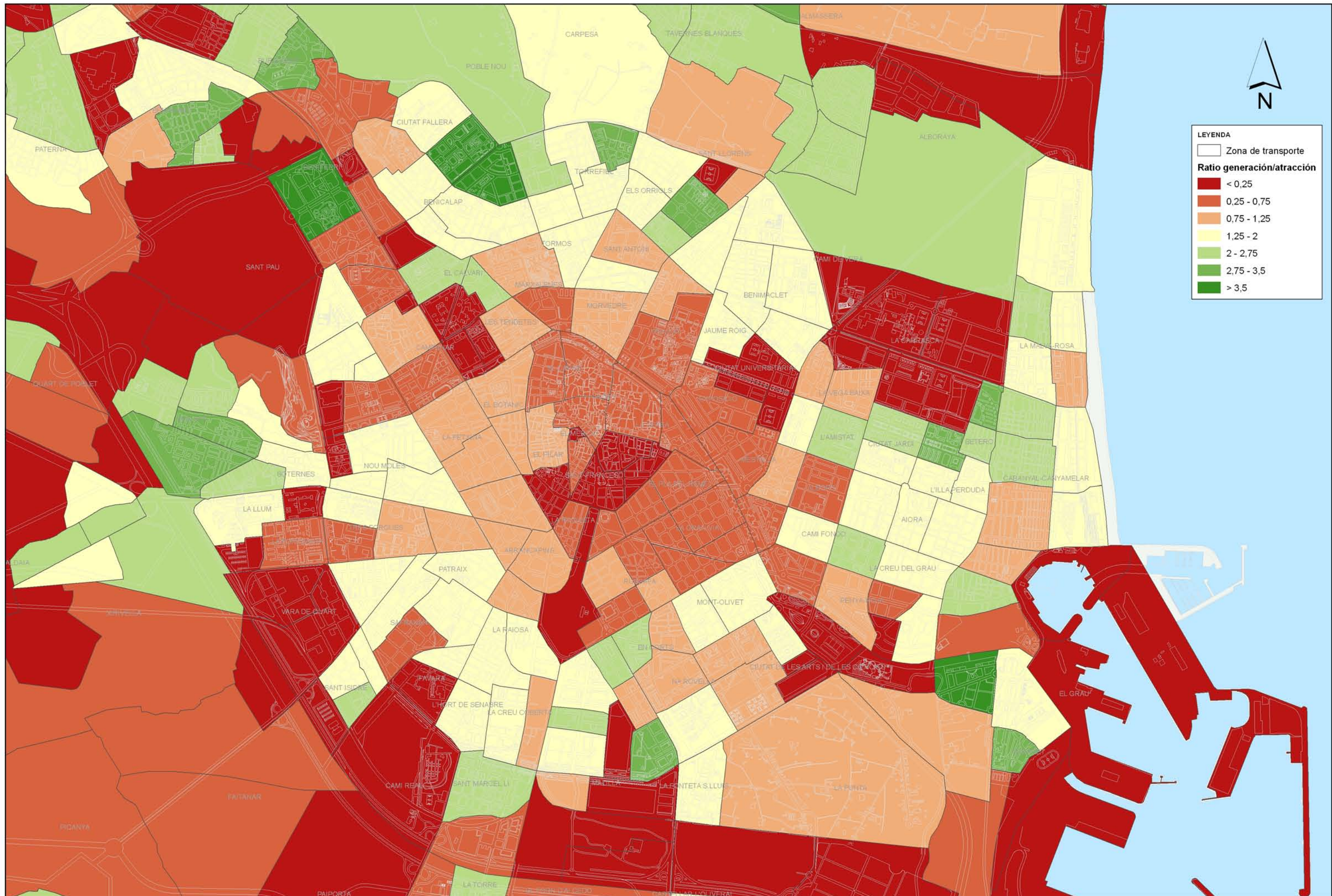


LEYENDA

□ Zona de transporte

Ratio generación/atracción

- < 0,25
- 0,25 - 0,75
- 0,75 - 1,25
- 1,25 - 2
- 2 - 2,75
- 2,75 - 3,5
- > 3,5

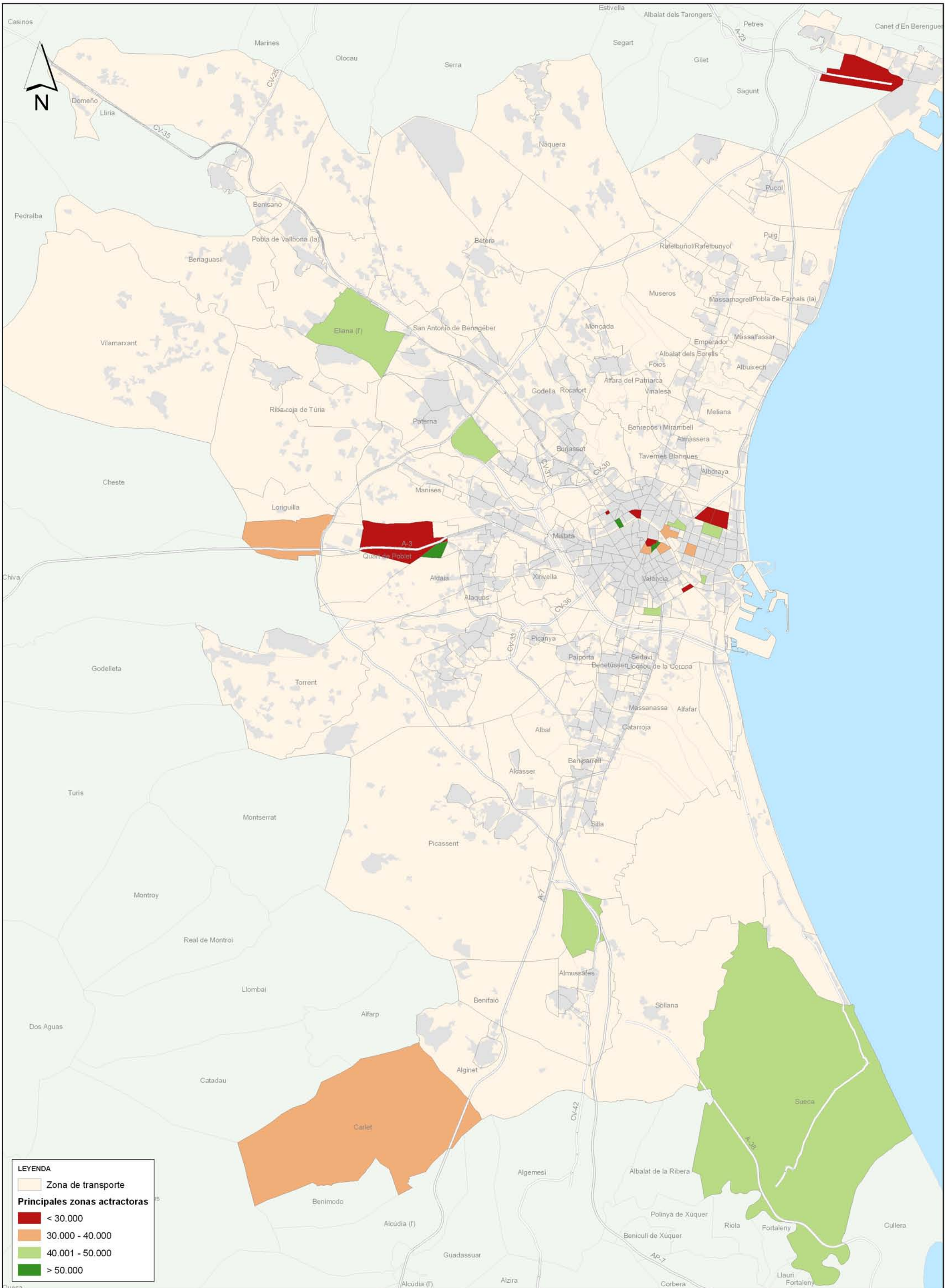


LEYENDA

□ Zona de transporte

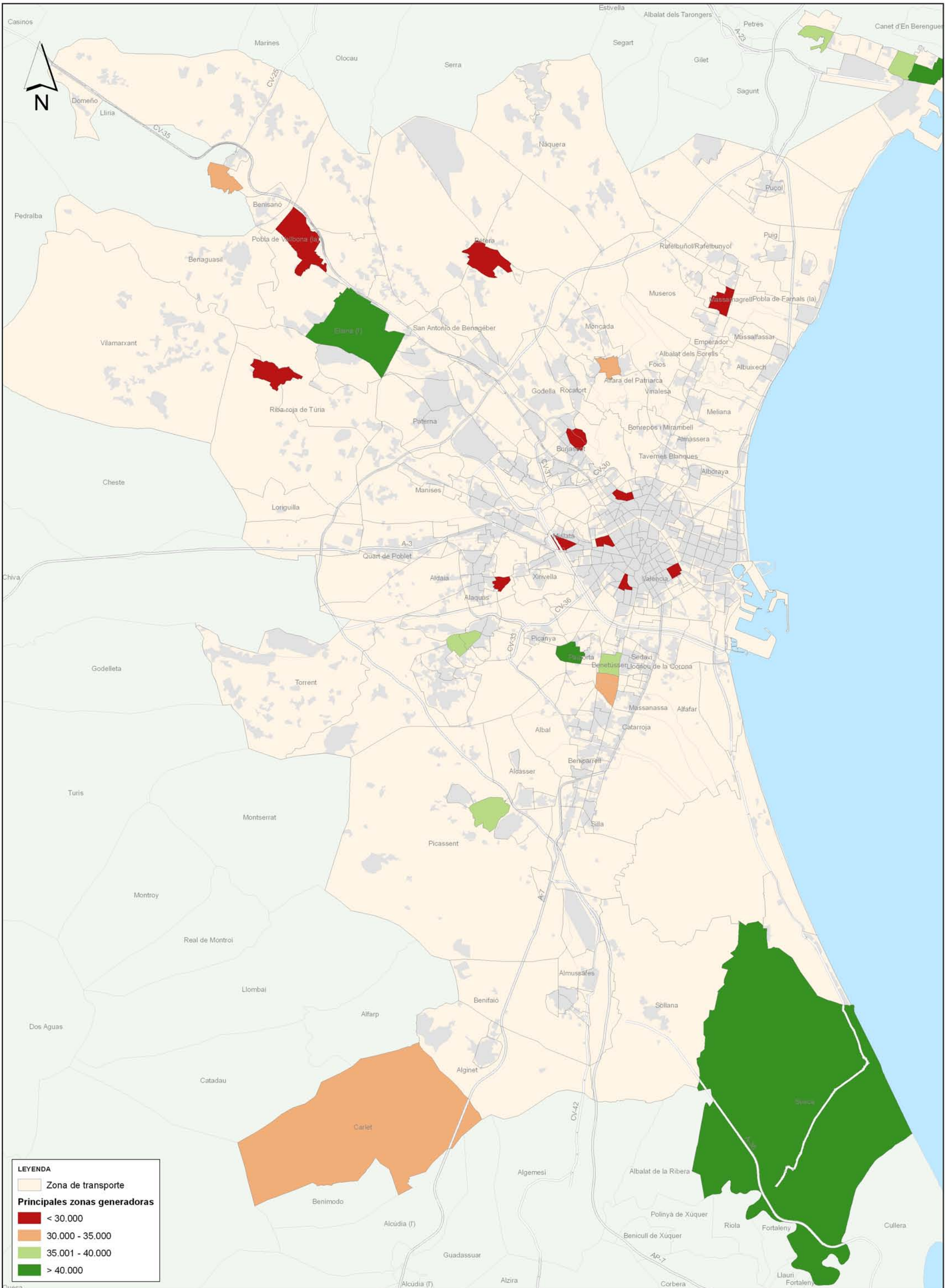
Ratio generación/atracción

- <math>< 0,25</math>
- $0,25 - 0,75$
- $0,75 - 1,25$
- $1,25 - 2$
- $2 - 2,75$
- $2,75 - 3,5$
- $> 3,5$



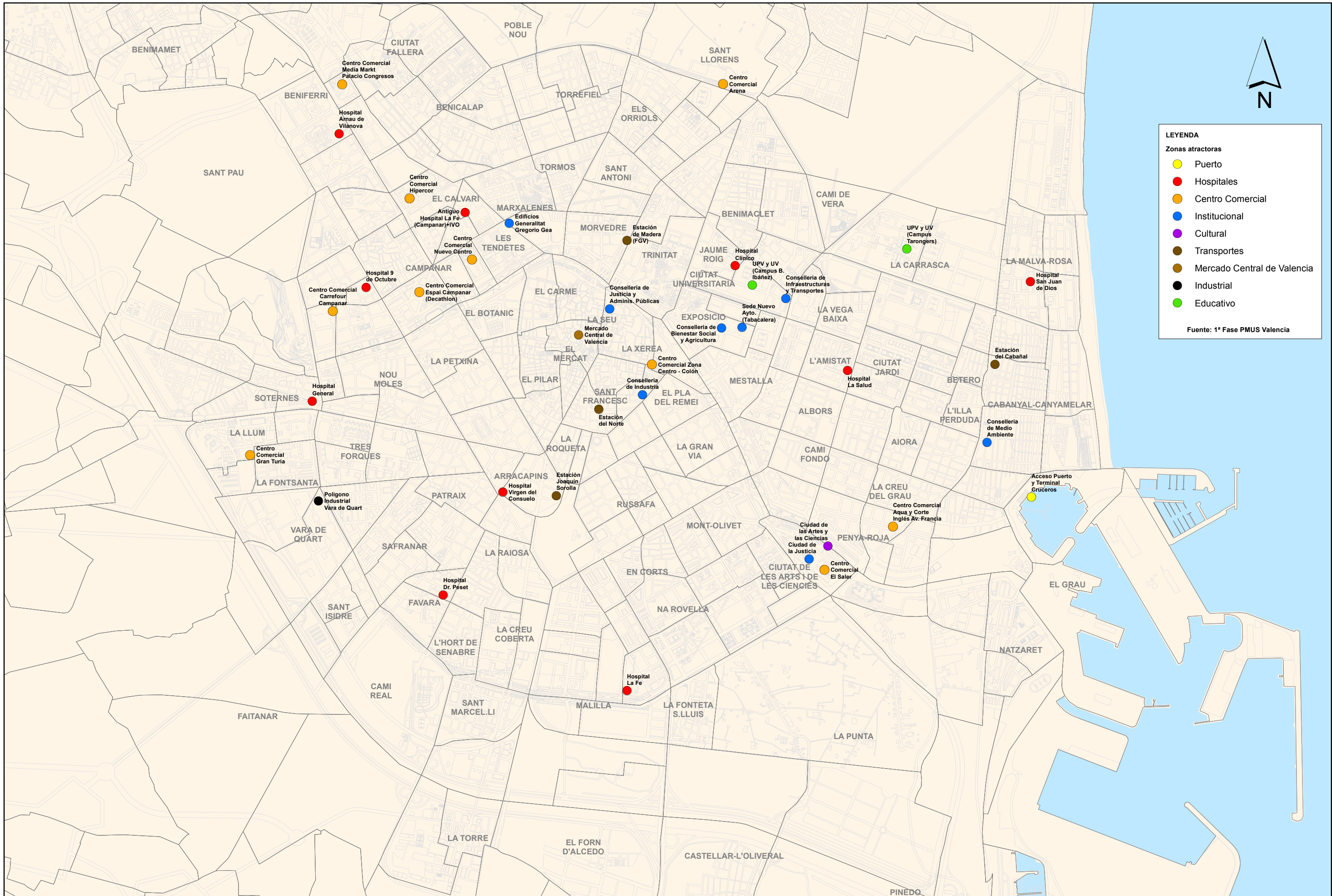
LEYENDA

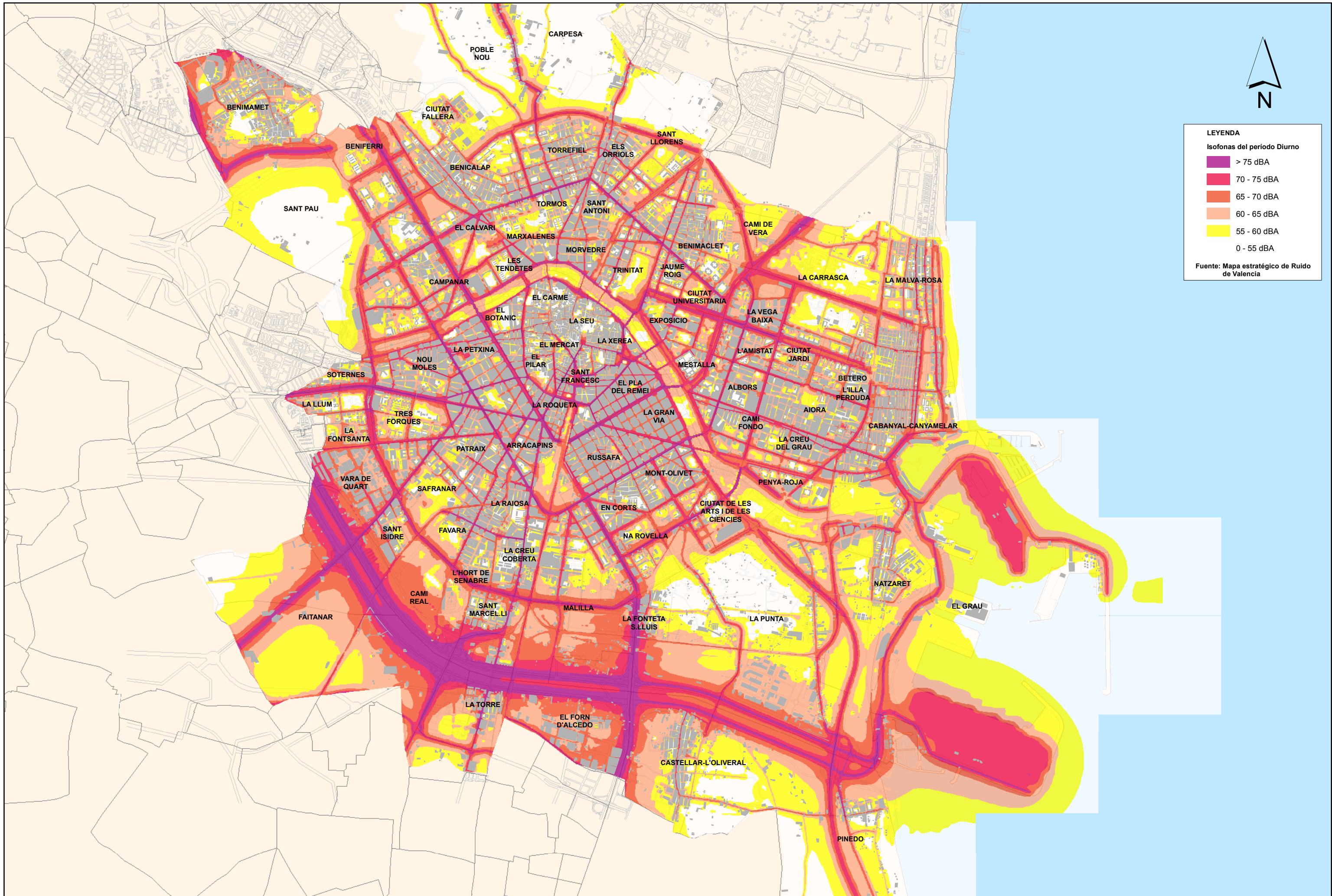
- Zona de transporte
- Principales zonas atractoras**
- < 30.000
- 30.000 - 40.000
- 40.001 - 50.000
- > 50.000



LEYENDA

- Zona de transporte
- Principales zonas generadoras**
- < 30.000
- 30.000 - 35.000
- 35.001 - 40.000
- > 40.000





LEYENDA

Isofonas del período Diurno

- > 75 dBA
- 70 - 75 dBA
- 65 - 70 dBA
- 60 - 65 dBA
- 55 - 60 dBA
- 0 - 55 dBA

Fuente: Mapa estratégico de Ruido de Valencia