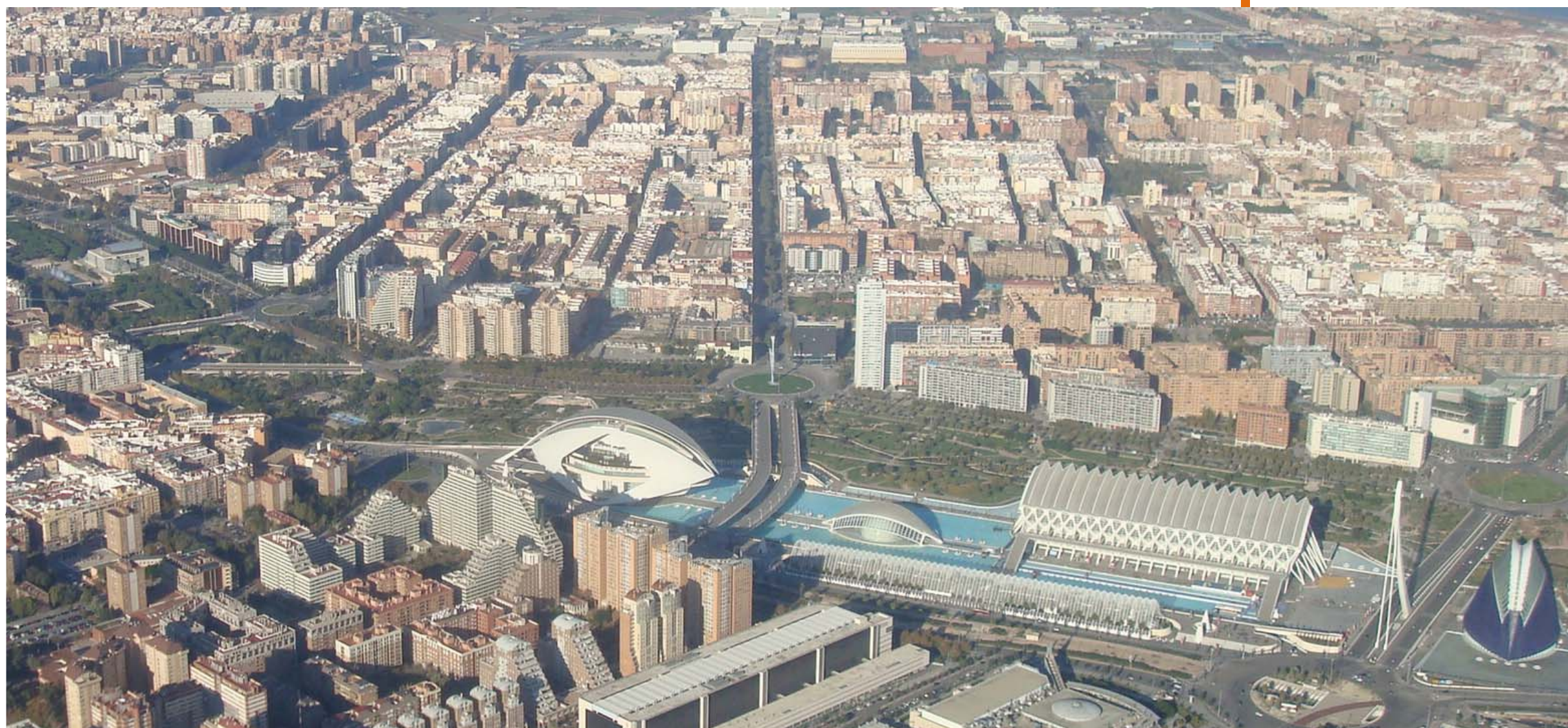


# PMIUS

PLA DE MOBILITAT URBANA SOSTENIBLE DE VALÈNCIA



## Annex Cartogràfic



**AJUNTAMENT DE VALÈNCIA**  
Regidoria de Circulació i Transport  
i Infraestructures del Transport





## Contenido

### 1. Marco territorial

- ZON\_01. Ámbito de estudio
- ZON\_02. Barrios
- ZON\_03. Zonas de transporte (Área Metropolitana)
- ZON\_04. Zonas de transporte (Valencia)

### 2. Características socioeconómicas

#### 2.1. Población

- SOC\_POB\_01. Población (Área Metropolitana)
- SOC\_POB\_02. Población (Valencia)
- SOC\_POB\_03. Densidad de población (Área Metropolitana)
- SOC\_POB\_04. Densidad de población (Valencia)
- SOC\_POB\_05. Análisis de población
- SOC\_POB\_06. Variación de la población entre los años 2002 y 2012
- SOC\_POB\_07. Población menor de 15 años (Área Metropolitana)
- SOC\_POB\_08. Población entre 15 y 24 años (Área Metropolitana)
- SOC\_POB\_09. Población entre 25 y 39 años (Área Metropolitana)
- SOC\_POB\_10. Población entre 40 y 64 años (Área Metropolitana)
- SOC\_POB\_11. Población mayor de 64 años (Área Metropolitana)
- SOC\_POB\_12. Población menor de 15 años (Valencia)
- SOC\_POB\_13. Población entre 15 y 24 años (Valencia)
- SOC\_POB\_14. Población entre 25 y 39 años (Valencia)
- SOC\_POB\_15. Población entre 40 y 64 años (Valencia)
- SOC\_POB\_16. Población mayor de 64 años (Valencia)
- SOC\_POB\_17. Población extranjera (Área Metropolitana)
- SOC\_POB\_18. Población extranjera (Valencia)
- SOC\_POB\_19. Densidad de población extranjera (Área Metropolitana)
- SOC\_POB\_20. Densidad de población extranjera (Valencia)
- SOC\_POB\_21. Estudiantes (Área Metropolitana)
- SOC\_POB\_22. Estudiantes (Valencia)
- SOC\_POB\_23. Densidad de estudiantes (Área Metropolitana)
- SOC\_POB\_24. Densidad de estudiantes (Valencia)
- SOC\_POB\_25. Análisis de estudiantes
- SOC\_POB\_26. Jubilados (Área Metropolitana)
- SOC\_POB\_27. Jubilados (Valencia)
- SOC\_POB\_28. Densidad de jubilados (Área Metropolitana)
- SOC\_POB\_29. Densidad de jubilados (Valencia)
- SOC\_POB\_30. Población escolar (Área Metropolitana)
- SOC\_POB\_31. Población escolar (Valencia)
- SOC\_POB\_32. Densidad de población escolar (Área Metropolitana)
- SOC\_POB\_33. Densidad de población escolar (Valencia)
- SOC\_POB\_34. Análisis de población escolar

#### 2.2. Mercado laboral

- SOC\_LAB\_01. Población desempleada (Área Metropolitana)

- SOC\_LAB\_02. Población desempleada (Valencia)
- SOC\_LAB\_03. Tasa de paro (Área Metropolitana)
- SOC\_LAB\_04. Tasa de paro (Valencia)
- SOC\_LAB\_05. Población ocupada (Área Metropolitana)
- SOC\_LAB\_06. Población ocupada (Valencia)
- SOC\_LAB\_07. Porcentaje de ocupados (Área Metropolitana)
- SOC\_LAB\_08. Porcentaje de ocupados (Valencia)
- SOC\_LAB\_09. Población activa (Área Metropolitana)
- SOC\_LAB\_10. Población activa (Valencia)
- SOC\_LAB\_11. Porcentaje de población activa (Área Metropolitana)
- SOC\_LAB\_12. Porcentaje de población activa (Valencia)
- SOC\_LAB\_13. Empleos (Área Metropolitana)
- SOC\_LAB\_14. Empleos (Valencia)
- SOC\_LAB\_15. Densidad de empleos (Área Metropolitana)
- SOC\_LAB\_16. Densidad de empleos (Valencia)
- SOC\_LAB\_17. Análisis de empleos
- SOC\_LAB\_18. Trabajadores residentes (Área Metropolitana)
- SOC\_LAB\_19. Trabajadores residentes (Valencia)
- SOC\_LAB\_20. Densidad de trabajadores residentes (Área Metropolitana)
- SOC\_LAB\_21. Densidad de trabajadores residentes (Valencia)

#### 2.3. Equipamientos

- SOC\_EQ\_01. Centros escolares
- SOC\_EQ\_02. Plazas ofertadas por los centros educativos
- SOC\_EQ\_03. Plazas universitarias
- SOC\_EQ\_04. Superficie educativa (Área Metropolitana)
- SOC\_EQ\_05. Superficie educativa (Valencia)
- SOC\_EQ\_06. Densidad de superficie educativa (Área Metropolitana)
- SOC\_EQ\_07. Densidad de superficie educativa (Valencia)
- SOC\_EQ\_08. Hospitales
- SOC\_EQ\_09. Camas de hospital
- SOC\_EQ\_10. Centros sanitarios
- SOC\_EQ\_11. Superficie de los equipamientos sanitarios (Área Metropolitana)
- SOC\_EQ\_12. Superficie de los equipamientos sanitarios (Valencia)
- SOC\_EQ\_13. Densidad de superficie de los equipamientos sanitarios (Área Metropolitana)
- SOC\_EQ\_14. Densidad de superficie de los equipamientos sanitarios (Valencia)
- SOC\_EQ\_15. Centros comerciales y mercados municipales (Área Metropolitana)
- SOC\_EQ\_16. Centros comerciales y mercados municipales (Valencia)
- SOC\_EQ\_17. Superficie de los centros comerciales (Área Metropolitana)
- SOC\_EQ\_18. Superficie de los centros comerciales (Valencia)
- SOC\_EQ\_19. Densidad de superficie de los centros comerciales (Área Metropolitana)
- SOC\_EQ\_20. Densidad de superficie de los centros comerciales (Valencia)
- SOC\_EQ\_21. Análisis de la superficie de los centros comerciales
- SOC\_EQ\_22. Superficie comercial minorista (Área Metropolitana)
- SOC\_EQ\_23. Superficie comercial minorista (Valencia)
- SOC\_EQ\_24. Densidad de superficie comercial minorista (Área Metropolitana)
- SOC\_EQ\_25. Densidad de superficie comercial minorista (Valencia)
- SOC\_EQ\_26. Análisis de la superficie comercial minorista
- SOC\_EQ\_27. Superficie comercial total (Área Metropolitana)
- SOC\_EQ\_28. Superficie comercial total (Valencia)
- SOC\_EQ\_29. Superficie de servicios

- SOC\_EQ\_30. Superficie de los equipamientos administrativos
- SOC\_EQ\_31. Polígonos industriales
- SOC\_EQ\_32. Superficie industrial
- SOC\_EQ\_33. Densidad de superficie industrial
- 2.4. Motorización
  - SOC\_MOT\_01. Vehículos por hogar
  - SOC\_MOT\_02. Vehículos por cada 1.000 habitantes
  - SOC\_MOT\_03. Motocicletas por hogar
  - SOC\_MOT\_04. Motocicletas por cada 1.000 habitantes
  - SOC\_MOT\_05. Turismos por hogar
  - SOC\_MOT\_06. Turismos por cada 1.000 habitantes
- 3. Caracterización de la movilidad
  - 3.1. Relaciones origen-destino
    - MOV\_01. Viajes generados (Área Metropolitana)
    - MOV\_02. Viajes generados (Valencia)
    - MOV\_03. Viajes atraídos (Área Metropolitana)
    - MOV\_04. Viajes atraídos (Valencia)
    - MOV\_05. Ratio generación/atracción (Área Metropolitana)
    - MOV\_06. Ratio generación/atracción (Valencia)
    - MOV\_07. Principales zonas atractoras
    - MOV\_08. Principales zonas generadoras
    - MOV\_09. Principales centros atractores
  - 3.2. Aspectos medioambientales
    - AMB\_01. Isófonas del período diurno
- 4. Transporte
  - 4.1. Peatón
    - PEA\_01. Vías y zonas peatonales
    - PEA\_02. Zonas 30
    - PEA\_03. Aforos peatonales
    - PEA\_04. Potencial de la accesibilidad peatonal a los centros comerciales
    - PEA\_05. Potencial de la accesibilidad peatonal a los centros sanitarios
    - PEA\_06. Potencial de la accesibilidad peatonal a los mercados municipales
    - PEA\_07. Potencial de la accesibilidad peatonal a los atractivos turísticos
    - PEA\_08. 200 principales relaciones origen-destino a pie
    - PEA\_09. 300 principales relaciones origen-destino a pie
  - 4.2. Bicicleta
    - BICI\_O\_01. Red de bicicletas (Área Metropolitana)
    - BICI\_O\_02. Red de bicicletas (Valencia)
    - BICI\_O\_03. Estaciones de bicicletas públicas (Área Metropolitana)
    - BICI\_O\_04. Estaciones de bicicletas públicas (Valencia)
    - BICI\_O\_05. Aparcamientos de bicicletas privadas
    - BICI\_O\_06. Cobertura territorial de los aparcabicicletas
    - BICI\_O\_07. Puntos de intermodalidad. Bicicleta pública (Área Metropolitana)
    - BICI\_O\_08. Puntos de intermodalidad. Bicicleta pública (Valencia)
    - BICI\_O\_09. Puntos de intermodalidad. Bicicleta privada
    - BICI\_O\_10. Sistemas de alquiler de bicicletas
    - BICI\_D\_01. Intensidad media diaria de carriles bici
    - BICI\_D\_02. Usuarios de Valenbisi
    - BICI\_D\_03. Usuarios subidos en cada estación de Valenbisi
    - BICI\_D\_04. Usuarios bajados en cada estación de Valenbisi
    - BICI\_I\_01. Intensidades de bicicleta I (con etiqueta)
    - BICI\_I\_02. Intensidades de bicicleta I (sin etiqueta)
    - BICI\_I\_03. Intensidades de bicicleta II (con etiqueta)
    - BICI\_I\_04. Intensidades de bicicleta II (sin etiqueta)
    - BICI\_I\_05. Intensidades de bicicleta privada (con etiqueta)
    - BICI\_I\_06. Intensidades de bicicleta privada (sin etiqueta)
    - BICI\_I\_07. Intensidades de bicicleta pública (con etiqueta)
    - BICI\_I\_08. Intensidades de bicicleta pública (sin etiqueta)
    - BICI\_OD\_01. 200 principales relaciones origen-destino en bicicleta
    - BICI\_OD\_02. 150 principales relaciones origen-destino en bicicleta privada
    - BICI\_OD\_03. 150 principales relaciones origen-destino en bicicleta pública
  - 4.3. EMT
    - TPU\_O\_EMT\_01. Líneas de EMT
    - TPU\_O\_EMT\_02. Paradas de EMT
    - TPU\_O\_EMT\_03. Cobertura territorial de las paradas de EMT
    - TPU\_D\_EMT\_01. Viajeros subidos en día laborable
  - 4.4. Metro
    - TPU\_O\_FGV\_01. Red de Metrovalencia (Área Metropolitana)
    - TPU\_O\_FGV\_02. Red de Metrovalencia (Valencia)
    - TPU\_O\_FGV\_03. Cobertura territorial de las estaciones de metro y tranvía (Área Metropolitana)
    - TPU\_O\_FGV\_04. Cobertura territorial de las estaciones de metro y tranvía (Valencia)
    - TPU\_O\_FGV\_05. Park and Ride de las estaciones de metro
    - TPU\_D\_FGV\_01. Viajeros subidos en día laborable
    - TPU\_D\_FGV\_02. Viajeros bajados en día laborable
    - TPU\_D\_FGV\_03. Viajeros subidos y bajados en día laborable
  - 4.5. Autobús metropolitano
    - TPU\_O\_MB\_01. Líneas de autobús metropolitano
    - TPU\_O\_MB\_02. Paradas de autobús metropolitano
    - TPU\_O\_MB\_03. Cobertura territorial de las paradas de autobús metropolitano
  - 4.6. Renfe
    - TPU\_O\_REN\_01. Red de Renfe Cercanías
    - TPU\_O\_REN\_02. Cobertura territorial de las estaciones de Renfe Cercanías
    - TPU\_O\_REN\_03. Park and Ride de las estaciones de Renfe Cercanías
    - TPU\_D\_REN\_01. Viajeros subidos y bajados en día laborable
  - 4.7. Viario
    - TPR\_O\_01. Jerarquía vial (Área Metropolitana)
    - TPR\_O\_02. Jerarquía vial (Valencia)
    - TPR\_O\_03. Número de carriles por sentido
    - TPR\_O\_04. Velocidad de circulación

- TPR\_O\_05. Regulación semafórica
- TPR\_D\_01. Aforos. Volúmenes vehiculares

#### 4.8. Estacionamiento

- EST\_O\_01. Plazas de carga y descarga por cada 1.000 m de superficie comercial minorista
- EST\_O\_02. Aparcamientos ORA
- EST\_O\_03. Aparcamientos de establecimientos comerciales
- EST\_O\_04. Plazas de garaje de residentes
- EST\_O\_05. Plazas de carga y descarga
- EST\_O\_06. Aparcamientos libres en superficie
- EST\_O\_07. Aparcamientos libres en superficie para minusválidos
- EST\_O\_08. Aparcamientos en parking públicos
- EST\_O\_09. Aparcamientos en parking privados
- EST\_O\_10. Vehículos registrados
- EST\_O\_11. Oferta de plazas de estacionamiento
- EST\_D\_01. Déficit de estacionamientos en origen
- EST\_D\_02. Demanda de estacionamiento en origen
- EST\_D\_03. Demanda de estacionamiento en destino
- EST\_D\_04. Demanda de estacionamiento en destino. Motivos I
- EST\_D\_05. Demanda de estacionamiento en destino. Motivos II
- EST\_D\_06. Demanda de estacionamiento en destino. Motivos III
- EST\_D\_07. Demanda de estacionamiento en destino. Motivos IV
- EST\_D\_08. Demanda de estacionamiento en destino. Motivos V

#### 4.9. Taxi

- TAX\_01. Localización de paradas
- TAX\_02. Cobertura de las paradas

#### 5. Escenarios de movilidad

- ESC\_01. Variación de los viajes generados entre el escenario del horizonte final del plan y la situación actual I (Área Metropolitana)
- ESC\_02. Variación de los viajes generados entre el escenario del horizonte final del plan y la situación actual I (Valencia)
- ESC\_03. Variación de los viajes generados entre el escenario del horizonte final del plan y la situación actual II (Área Metropolitana)
- ESC\_04. Variación de los viajes atraídos entre el escenario del horizonte final del plan y la situación actual I (Área Metropolitana)
- ESC\_05. Variación de los viajes atraídos entre el escenario del horizonte final del plan y la situación actual I (Valencia)
- ESC\_06. Variación de los viajes atraídos entre el escenario del horizonte final del plan y la situación actual II (Área Metropolitana)
- ESC\_07. Variación de los viajes atraídos entre el escenario del horizonte final del plan y la situación actual II (Valencia)
- ESC\_08. Planificación de las infraestructuras de transporte público a largo plazo
- ESC\_09. Variación prevista de la movilidad y planificación de las infraestructuras de transporte público a largo plazo

#### 6. Propuestas

##### 6.1. Propuestas de intervención peatonal

- PRO\_PEA\_01. Centralidades de barrio
- PRO\_PEA\_02. Supermanzanas
- PRO\_PEA\_03. Itinerarios peatonales
- PRO\_PEA\_04. Áreas de potencial peatonalización
- PRO\_PEA\_05. Pasos de peatones no señalizados

##### 6.2. Propuestas de fomento de uso de la bicicleta

- PRO\_BICI\_01. Propuesta de carriles bici
- PRO\_BICI\_02. Mantenimiento y mejora de la red existente

##### 6.3. Propuestas de mejora del transporte público

- PRO\_TPU\_01. Priorización de EMT
- PRO\_TPU\_02. Aprovechamiento de medidas de priorización de EMT para el autobús metropolitano
- PRO\_TPU\_03. Intercambio modal urbano-metropolitano I
- PRO\_TPU\_04. Intercambio modal urbano-metropolitano II

##### 6.4. Propuestas de regulación del tráfico privado

- PRO\_TPR\_01. Jerarquía funcional viaria
- PRO\_TPR\_02. Reorganización de sentidos de circulación
- PRO\_TPR\_03. Reducción de la intensidad de tráfico y ampliación del espacio para peatones
- PRO\_TPR\_04. Propuesta de estacionamiento subterráneo de disuasión
- PRO\_TPR\_05. Propuesta de zonas 30

#### 7. Estudio de sostenibilidad

##### 7.1. Consumo energético

- SOS\_EN\_01. Intensidad del consumo de energía. Situación actual
- SOS\_EN\_02. Intensidad del consumo de energía. Escenario tendencial
- SOS\_EN\_03. Intensidad del consumo de energía. Escenario del PMUS
- SOS\_EN\_04. Variación de la intensidad del consumo de energía entre el escenario tendencial y la situación actual
- SOS\_EN\_05. Variación de la intensidad del consumo de energía entre el escenario del PMUS y la situación actual
- SOS\_EN\_06. Variación de la intensidad del consumo de energía entre el escenario del PMUS y el escenario tendencial

##### 7.2. Contaminación acústica

- SOS\_ACU\_01. Líneas sonoras. Indicador Ld. Situación actual
- SOS\_ACU\_02. Líneas sonoras. Indicador Le. Situación actual
- SOS\_ACU\_03. Líneas sonoras. Indicador Ln. Situación actual
- SOS\_ACU\_04. Líneas sonoras. Indicador Lden. Situación actual
- SOS\_ACU\_05. Líneas sonoras. Indicador Ld. Situación tendencial
- SOS\_ACU\_06. Líneas sonoras. Indicador Le. Situación tendencial
- SOS\_ACU\_07. Líneas sonoras. Indicador Ln. Situación tendencial
- SOS\_ACU\_08. Líneas sonoras. Indicador Lden. Situación tendencial
- SOS\_ACU\_09. Líneas sonoras. Indicador Ld. Situación PMUS
- SOS\_ACU\_10. Líneas sonoras. Indicador Le. Situación PMUS
- SOS\_ACU\_11. Líneas sonoras. Indicador Ln. Situación PMUS
- SOS\_ACU\_12. Líneas sonoras. Indicador Lden. Situación PMUS

