

SERVICI DE BENESTAR SOCIAL I INTEGRACIÓ

MEMÒRIA D'ACTIVITATS 2022

EXPEDIENTS DE DESNONAMENTS

615

ACTUACIONS EN
MATÈRIA DE
DESNONAMENTS



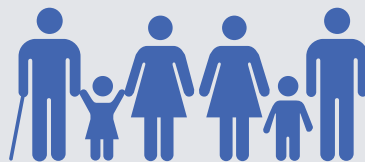
INFORMES DE VULNERABILITAT

841

INFORMES DE
VULNERABILITAT
REALITZATS



PERSONES ATESES EN TOTS ELS PROGRAMES D'ATENCIÓ PRIMÀRIA BÀSICA



63.636
PERSONES ATESES

PERSONES USUÀRIES DE SERVEIS DOMICILIARIS

MENJAR A CASA

522

PERSONES BENEFICIÀRIES

SERVEI D'AJUDA A
DOMICILI

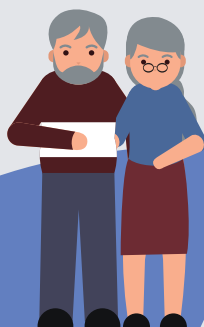
2.487

PERSONES BENEFICIÀRIES

TELEASSISTÈNCIA

8.502

PERSONES BENEFICIÀRIES



SERVICI DE BENESTAR SOCIAL I INTEGRACIÓ

MEMÒRIA D'ACTIVITATS 2022

ACTUACIONS DEL SISTEMA D'AUTONOMIA PERSONAL I ATENCIÓ A LA DEPENDÈNCIA



17.283
ACTUACIONS
REALITZADES



ATENCIONS A PERSONES AMB DIVERSITAT FUNCIONAL

9.380
ATENCIONS
REALITZADES



MENORS ATEOS EN ELS CENTRES MUNICIPALS DE SERVEIS SOCIALS



4.371
MENORS ATEOS

MENORS VALORATS EN RISC I AMB MESURES DE PROTECCIÓ

1.062
MENORS EN RISC I AMB
MESURES DE PROTECCIÓ



SERVICI DE BENESTAR SOCIAL I INTEGRACIÓ

MEMÒRIA D'ACTIVITATS 2022

PERSONES SENSE LLAR

986
ATENCIONS
REALITZADES



NOMBRE D'EXPEDIENTS DE RENDA VALENCIANA D'INCLUSIÓ

EXPEDIENTS NOUS

1.829
EXPEDIENTS
NOUS EN 2020

2.744
EXPEDIENTS
NOUS EN 2022

EXPEDIENTS ACUMULATS

9.340
EXPEDIENTS
ACUMULATS EN 2020

15.565
EXPEDIENTS
ACUMULATS EN 2022



SUBVENCIONS D'ACCIÓ SOCIAL

**80 PROJECTES AMB
1.000.000€ DE
SUBVENCIÓ**



SERVICI DE BENESTAR SOCIAL I INTEGRACIÓ

EVOLUCIÓ DE DADES 2015-2022

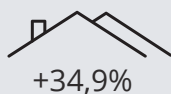


1. PLANTILLA

+127,6%

2. SERVICI D'AJUDA A DOMICILI

Persones beneficiàries:



+34,9%

3. SERVICI DE TELEASSISTÈNCIA



+32,5%

4. RENTA VALENCIANA D'INCLUSIÓ



L'increment d'expedients nous registrats en 2022 front als registrats al 2020 ha sigut d'un 50%.

Els expedients acumulats han tingut un increment del 66,6% entre aquests dos anys.

5. PROGRAMA D'ATENCIÓ A L'EXCLUSIÓ SOCIAL

+16,1%



6. PROGRAMA DE DEPENDÈNCIA



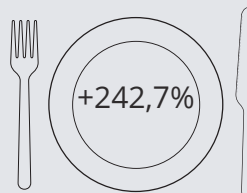
+350%

7. AJUDES D'EMERGÈNCIA



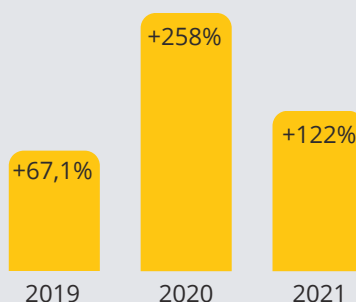
+64,1%

8. AJUDES DE COMEDOR



+242,7%

9. PRESSUPOST DE PRESTACIONS



Variacions respecte a 2015