



Museus municipals
Visites guiades
per a tots els públics



CASA MUSEU BENLLIURE

Telf. 963 91 91 03

Una casa, una col·lecció i una història

Visita guiada orientada a públic adult / familiar

Duració: 1 hora

Contingut: : La Casa Museu Benlliure guarda la memòria d'una de les nissagues d'artistes més reconegudes de la nostra ciutat. Descobrix-la amb esta visita guiada que et mostrarà amb detall les estàncies familiars i una selecció de la seua creació artística.

Dies i hores de realització: Diumenges a les 11h i 12:15 h.

Dates disponibles:

14, 21 i 28 de gener

4, 11, 18 i 25 de febrer

3, 10, 17 i 24 de març

14, 21 i 28 d'abril

5, 12, 19 i 26 de maig

2, 9, 16, 23 i 30 de juny

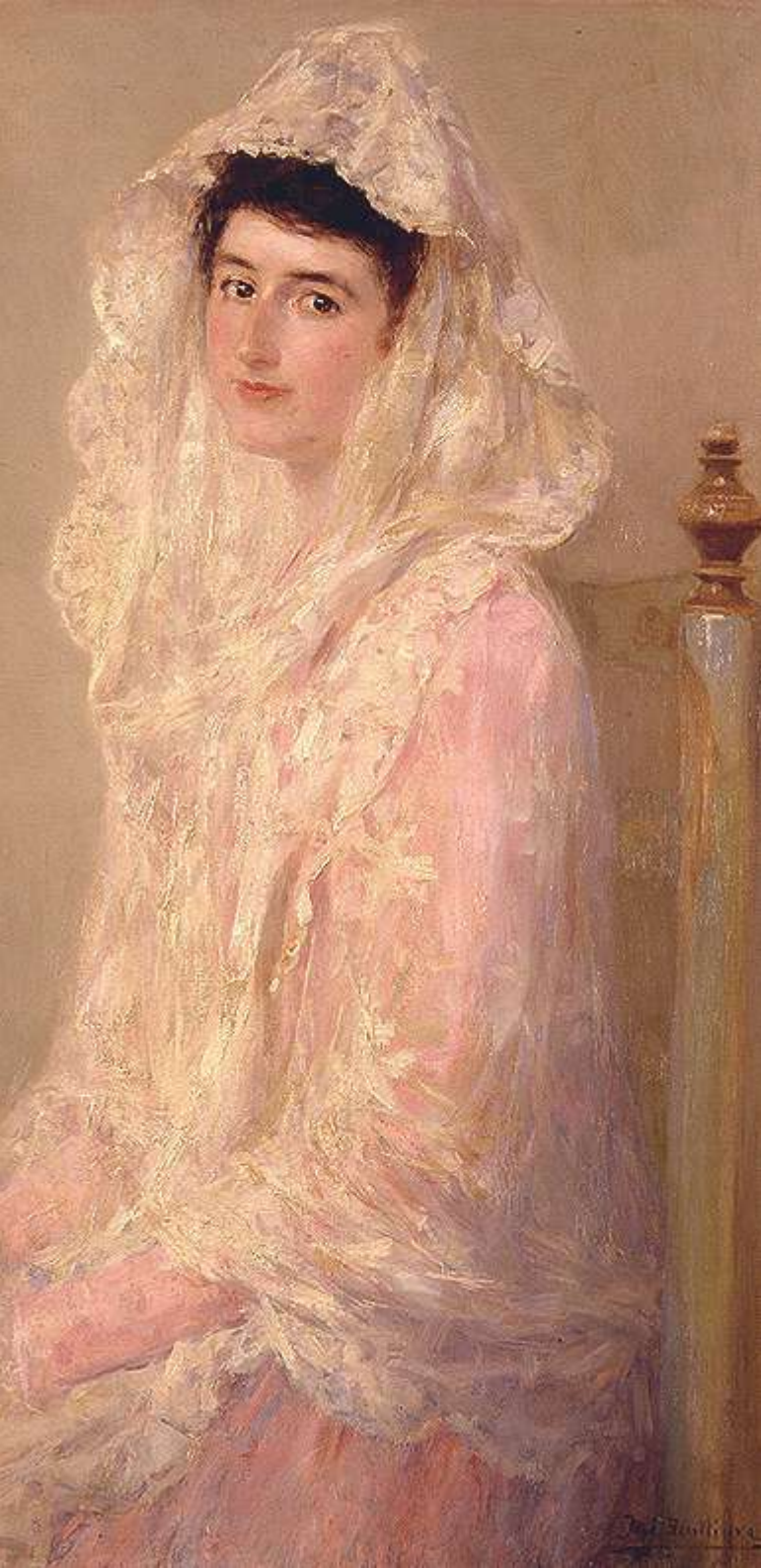
7, 14, 21, 28 de juliol

1, 8, 15, 22, 29 de setembre

6, 13, 20 i 27 d'octubre

3, 10, 17 i 24 de novembre

1, 15, 22 i 29 de desembre



CASA MUSEU BENLLIURE

Telf. 963 91 91 03

Una família d'artistes

Visita Teatralitzada orientada a públic familiar/adult

Duració: 1 hora 30 min

Contingut: La Casa Museo Benlliure comptarà amb una anfitriona d'excepció: María Benlliure Gil. De la seua mà coneixerem els racons d'esta casa burgesa de finals del siglo XIX, i compartirà amb els i les participants el seu àlbum familiar ple d'anècdotes i curiositats.

Dies i hores de realització: Dissabtes a les 19h

Dates disponibles:

4, 11, 18 i 25 de maig

5, 12, 19 i 26 d'octubre



CASA MUSEU BENLLIURE

Telf. 963 91 91 03

Un oblit, un misteri, una caixa

Escola de Pasqua: orientada a xiquets/es de de 9 a 12 anys

Dies: del 2 al 5 d'abril de 2024

Duració: 9:30 a 13:30h

Contingut: La família Benlliure va anar ajuntant al llarg dels anys una gran quantitat de peces d'alt valor històric, procedents d'èpoques i cultures molt diverses. En esta activitat ens convertirem en conservadors del Museu per un dia i posarem a prova els nostres dots d'investigadors.

Imprescindible inscripció prèvia a través del 695 500 290



CASA MUSEU BLASCO IBÁÑEZ

Telf. 962 08 25 86

Blasco, una infinitat d'històries

Visita guiada orientada a públic adult

Duració: 1 hora

Contingut: L'activitat consistirà en una visita general a la Casa Museu per a donar una perspectiva de la vida i obra de Vicente Blasco Ibáñez. Es parlarà de l'època en la qual va desenvolupar les seues activitats com a cronista de la Primera Guerra Mundial, escriptor, polític i periodista.

Día i horas de realización: Diumenges, a les 11:30 h i 12:30

Dates disponibles:

14, 21 i 28 de gener

4, 11, 18 i 25 de febrer

3, 10, 17 i 24 de març

14, 21 i 28 d'abril

5, 12, 19 i 26 de maig

2, 9, 16, 23 i 30 de juny

8, 15, 22, 29 de setembre

6, 13, 20 i 27 d'octubre

3, 10, 17 i 24 de novembre

1, 15, 22 i 29 de desembre



CASA MUSEU BLASCO IBÁÑEZ

Telf. 962 08 25 86

De la Malvarrosa a Hollywood

Recorregut teatralitzat orientat a públic adult / familiar

Duració: 1 hora

Contingut: Visita teatralitzada a la Casa Museu Blasco Ibáñez. Acompanyarem a un director de cinema que pretén realitzar una pel·lícula sobre el novel·lista i ha arribat a la ciutat per a recaptar idees i buscar localitzacions.

Dies i hores de realització: : a les 12h.

Dates disponibles:

18 i 19 de maig

20 de juliol

24 de març

28 d'abril

27 d'octubre

10 de novembre



FLOR DE MAYO

Vicente Blasco Ibañez

CASA MUSEO BLASCO IBÁÑEZ

Telf. 962 08 25 86

Flor de mayo

Recorregut guiat orientat a públic adult

Duració: 2 hores

Contingut: Visita guiada per a posar en valor la figura de Vicente Blasco Ibáñez i *Flor de mayo*, la segona de les seues novel·les valencianes. En *Flor de mayo* (1895), el nostre escriptor ens trasllada als carrers d'uns poblats mariners on les gents estaven en lluita diària amb la mar, a les acaballes del XIX.

Amb esta ruta, des de la Casa Museu, es proposa als i els visitants conéixer més coses de la vida i del llegat literari de l'escriptor, mirant una altra vegada, amb nous ulls, els llocs del Cabanyal descrits en la novel·la.

Dies i hores de realització: Diumenges de 11h a 13h

Dates disponibles:

18 de febrer

24 de març

21 d'abril

19 de maig

22 de setembre

20 d'octubre

17 de novembre

15 de desembre



CASA MUSEU BLASCO IBÁÑEZ

Telf. 962 08 25 86

El meu amic Vicent para adults. Club de lectura

Orientat a públic adult

Duració: 1 h i 30 minuts

Contingut: Amb l'objectiu d'endinsar-nos en l'obra de Blasco Ibáñez, iniciem un club de lectura que tindrà els ingredients d'esta mena de trobades i on posarem a Blasco en relació amb els seus contemporanis. Analitzarem les seues influències i les seues fonts d'inspiració.

Imprescindible inscripció prèvia a través del 695 500 290



CASA MUSEU CONCHA PIQUER

Telf. 963 48 56 58

Una valenciana internacional

Visita guiada orientada a públic adult

Duració: 1 hora

Contingut: Un passeig per la trajectòria vital i professional d'esta artista valenciana de fama universal.

Dies i hores de realització: Un dissabte al mes, a les 12:00 h.

Dates disponibles:

27 de gener

24 de febrer

23 de març

27 d'abril

18 de maig

8 de juny

20 de juliol

28 de setembre

26 d'octubre

23 de novembre

14 de desembre



GALERIA DEL TOSSAL

Telf. 962 08 41 73

La muralla d'època musulmana

Visita guiada orientada a públic adult / familiar

Duració: 1 hora

Contingut: Visita a un dels elements millor conservats de la muralla musulmana de Madinat Balansiya, un sòlid bastió defensiu que ha de correspondre a la Bab al Hanas o Porta de la Colobra. Des d'aquest punt es donen les pautes per a visitar les altres restes visibles de la muralla, dispersos per tot el centre històric. A més, en aquesta interessant cripta arqueològica es conserven restes de l'antic valladar que envoltava la prop de la medina.

Dies i hores de realització: Primer dissabte de cada mes a les 17:00h.

Dates disponibles:

3 de febrer

7 setembre

2 març

5 octubre

6 d'abril

2 novembre

4 maig

7 desembre

1 juny

6 juliol



CENTRE ARQUEOLÒGIC DE L'ALMOINA Telf. 962 08 41 73

Des de l'origen

Visita guiada orientada a públic adult / familiar

Duració: 1 hora

Contingut: En esta visita guiada coneixerem l'evolució urbana de València des dels seus orígens fins als nostres dies. Endinsant-nos en el passat de la ciutat observant restes arqueològiques i peces que ens transportaran des de l'època romana fins al segle XIX.

Dies i hores de realització: Dissabtes i diumenges a les 11.00 i a les 12:00h

Dates disponibles:

Gener: 20, 21, 27, 28

Febrer: 3, 4, 10, 11, 17, 18, 24, 25.

Març: 2, 3, 9, 10, 16, 17, 23, 24, 30, 31.

Abril: 6,7, 13,14, 20, 21, 27, 28.

Maig: 4, 5, 11, 12, 18, 19, 25, 26.

Juny: 1, 2, 8, 9, 15, 16, 22, 23, 29, 30.

Juliol: 6, 7, 13, 14, 20, 21, 27, 28.

Divendres: 17 i 18h.

Setembre: 1, 7, 8, 14, 15, 21, 22, 28, 29. Divendres 6 i 13: 17 i 18h.

Octubre: 5, 6, 12, 13, 19, 20, 26, 27.

Novembre: 2, 3, 9, 10, 16, 17, 23, 24, 30.

Desembre: 1, 7, 8, 14, 15, 21, 22, 28, 29.



MUSEU DE CIÈNCIES NATURALS

Telf. 962 08 43 13

Visites temàtiques: Ciència amb nom propi

Visita guiada orientada a públic adult / familiar

Duració: 1 hora

Contingut: Els divendres a la vesprada des del Museu de Ciències proposem una visita temàtica. En ella es donaran a conèixer alguns dels noms propis dels homes i dones que formen part de la Història de la Ciència. Recorrerem les seues biografies a través de les sales del museu i descobrirem les seues aportacions científiques.

Aforo: 25 participants

Dies i hores de realització: Divendres a les 18h.

Dates disponibles:

Divendres

Gener: 19, 26

Febrer: 2, 9, 16, 23

Març: 1, 8, 22

Abril: 5, 12, 19, 26

Maig: 3, 10, 17, 24, 31

Juny: 7, 14, 21, 28



MUSEU DE CIÈNCIES NATURALS

Telf. 962 08 43 13

Jornada matinal infantil: Cuirassats

Edat recomanada menors de 6 a 10 anys. Els menors aniran acompanyats per un adult (un adult per cada 4 menors).

Duració: 2 hores

Contingut: Els matins dels dissabtes el Museu de Ciències Naturals els dedica a les famílies. Entre tots els visitants descobrirem quins altres animals, a més dels dinosaures, protegien el seu cos amb robustes cuirasses. Jugarem amb la ciència i ens emportarem a casa grans descobriments i altres sorpreses.

Dies i hores de realització: Dissabtes, a les 11h.

Aforament: 25 participants

Dates disponibles:

Gener: 20, 27

Febrer: 3, 10, 17, 24

Març: 2, 9, 23

Abril: 6, 13, 20, 27

Maig: 4, 11, 18, 24

Juny: 1, 8, 15, 22, 29



MUSEU DE CIÈNCIES NATURALS

Telf. 962 08 43 13

El repte del Museu

Joc educatiu, orientat a tots els públics

Duració: 1 hora

Contingut: Els diumenges a la vesprada des del Museu de Ciències Naturals vos proposem un repte o una forma diferent de visitar el museu en família o amb amics, on només es disposarà de 60 minuts per a resoldre correctament les preguntes del repte. Sereu capaços de trobar les respostes visitant les sales del museu?

Aforament: 30 participants

Dies i hores de realització: Diumenges a les 18h.

Dates disponibles:

Diumenges

Gener: 21, 28

Febrer: 4, 11, 18, 25

Març: 3, 10, 24

Abril: 7, 14, 21, 28

Maig: 5, 12, 19, 26

Juny: 2, 9, 16, 23, 30



MUSEU DE CIÈNCIES NATURALS

Telf. 962 08 43 13

Un Palau d'arqueologia Real

Joc educatiu, orientat a tots els públics

Duració: 1 hora

Contingut: Les restes arqueològiques del Palau del Real són el lloc perfecte per a dur a terme un taller pràctic d'arqueologia. Els/les participants coneixeran de la mà d'un arqueòleg les tècniques d'excavació d'un jaciment i descobriran les troballes arqueològiques realitzades en el Palau del Real, l'estudi del qual ens permet conèixer la història de la nostra ciutat.

Aforament: 25 participants

Públic: Tots els públics (menors a partir de 6 anys acompanyats d'adults)

Dies i hores de realització: un Diumenge al mes. A les 10:30 i 12:15h

Dates disponibles:

Gener: 28

Febrer: 25

Març: 24

Abril: 28

Maig: 26

Juny: 30



MUSEU DE CIÈNCIES NATURALS

Telf. 962 08 43 13

Fòssils verds

Visita dinamitzada orientada a públic adult / familiar

Duració: 1 hora i 30 minuts

Contingut: Els diumenges al matí el Museu de Ciències Naturals se suma al reconeixement de València com a Capital Verda Europea, proposant una visita a les seues col·leccions de paleobotànica. A més, durant la visita eixirem del museu per a endinsar-nos en els Jardins de Vivers, on observarem vertaders fòssils verds vivents.

Aforament: 25-30 participants

Dies i hores de realització: Diumenges, a les 12h.

Dates disponibles:

Diumenges

Gener: 21, 28

Febrer: 4, 11, 18, 25

Març: 3, 10, 24

Abril: 7, 14, 21, 28

Maig: 5, 12, 19, 26

Juny: 2, 9, 16, 23, 30



MUSEU DE LA CIUTAT

Telf. 963 52 54 78

Novetats en el Museu

Visita guiada orientada a públic adult / familiar

Duració: 1 hora

Contingut: El Museu de la Ciutat ofereix de manera regular exposicions temporals de caràcter històric-artístic. Les exposicions temporals es duran a terme en la planta noble i en la sala d'exposicions.

A través de visites comentades, els i les participants podran conèixer tant el panorama artístic valencià com el nacional; així com endinsar-se en la memòria històrica de la Ciutat.

Dies i hores de realització: Dissabtes a les 17.00h; Diumenges a les 11:00h i 12:00 h.

Dates disponibles:

Dissabtes:

3, 10, 17 i 24 de febrer
2, 9, 16 i 23 de març
13, 20 i 27 d'abril
4, 11, 18 i 25 de maig
1, 8, 15, 22 i 29 de juny 6,13,
20 i 27 de juliol
7, 14, 21 i 28 de setembre 5,
19 i 26 d'octubre
2, 9, 16, 23 i 30 de novembre
7, 14, 21 i 28 de desembre

Diumenges:

4, 11, 18 i 25 de febrer 3,
10, 17 i 24 de març 14, 21
i 28 d'abril
5, 12, 19 i 26 de maig
2, 9, 16, 23 i 30 de juny 7,
14, 21, 28 de juliol
1, 8, 15, 22, 29 de setembre
6, 13, 20 i 27 d'octubre 3,
10, 17 i 24 de novembre 1,
15, 22 i 29 de desembre



MUSEU D'HISTÒRIA DE VALÈNCIA

Telf. 96 370 11 05

Explora el museu

Visita guiada orientada a públic adult / familiar

Duració: 1 hora

Contingut: Visita guiada a l'exposició permanent o a l'exposició temporal que s'exhibisca, acompanyada de l'educador/a, per a conèixer el museu i aprendre diversos aspectes sobre la història, la societat i la cultura valencianes.

Dies i hores de realització: Diumenges a les 11:00 h

Fechas disponibles:

Febrer: 4, 11, 18, 25.

Març: 3, 10, 17, 24, 31.

Abril: 7, 14, 21, 28.

Maig: 5, 12, 19, 26.

Juny: 2, 9, 16, 23, 30.

Setembre: 1, 8, 15, 22, 29.

Octubre: 6, 13, 20, 27.

Novembre: 3, 10, 17, 24.

Desembre: 1, 8, 15, 22, 29.

Vine a jugar en família: UNA MALETA EN EL MUSEU

Taller orientat a públic familiar

Duració: 1 hora i 15 minuts

Contingut: Visita breu a l'exposició permanent de la mà de diferents relats dramatitzats, la història dels quals es vincula a diferents objectes o peces que s'exposen en el MhV. Posteriorment, es realitza una yincana (joc de pistes) en les quals les famílies podran treballar en equip per a conèixer les principals etapes de la història de València, aprenent a valorar el patrimoni que ens envolta.

Dies i hores de realització: Diumenges a les 12:30 h

Dates disponibles:

Febrer: 4, 11, 18, 25.

Març: 3, 10, 17, 24, 31.

Abril: 7, 14, 21, 28.

Maig: 5, 12, 19, 26.

Juny: 2, 9, 16, 23, 30.

Setembre: 1, 8, 15, 22, 29.

Octubre: 6, 13, 20, 27.

Novembre: 3, 10, 17, 24.

Desembre: 1, 8, 15, 22, 29.





MUSEU HISTÒRIC MUNICIPAL

Telf. 96 208 11 81

Els símbols de la ciutat

Visita guiada orientada a públic adult

Duració: 1 hora

Contingut: Un recorregut didàctic en un museu diferent, situat a l'interior de l'Ajuntament de València, per a conèixer les claus i el cerimonial del govern local, l'imaginari sobre els reis de la casa d'Aragó, els símbols de la ciutat i algunes de les joies de la desapareguda Casa de la ciutat i de l'església de Sta. Rosa de Lima. A destacar els plànols d'Antonio Mancelli i Tomás Tosca, les més antigues representacions de València, la Reial Senyera i el Penó de la conquesta.

Dies i hores de realització:

Juliol 2024: Divendres a les 12:30 h.

A partir del 1 de setembre: Divendres a les 12:30 h.



PALAU DE CERVELLÓ

Telf. 963 52 54 78

Una visita inesperada

Recorregut teatralitzat orientat a públic familiar

Duració: 1 hora

Contingut: Visita guiada teatralitzada. Un personatge històric huitcentista, de els que van habitar a l'edifici, recorre els estances palatines incidint en els esdeveniments més importants esdevinguts entre els seus murs vetustos.

Dies i hores de realització: Dissabtes a les 17 h.

Dates disponibles:

20 de gener

3 i 17 de febrer

2 i 23 de març

13 i 27 d'abril

18 i 25 de maig

8 i 22 de juny

6 i 20 de juliol

7 i 21 de setembre

26 d'octubre

9 i 30 de novembre

14 de desembre



PALAU DE CERVELLÓ

Telf. 963 52 54 78

Memòria d'un Palau Reial

Visita guiada orientada a públic adult

Duració: 1 hora

Contingut: Recorregut pel palau que inclou la vista a les dues exposicions permanents del pati: El Tresor de la Memòria, que exhibix els fons més representatius de l'Arxiu Històric Municipal, i Personatges il·lustres, un recorregut per la història del palau en el segle XIX, quan es va convertir en palau reial. Pujarem als salons de la planta noble per gaudir de la Galeria Borbònica i dels retrats de destacats personatges del segle XIX, per acabar a la biblioteca Serrano Morales.

Dies i hores de realització: Dissabtes alterns a les 17:30h; Diumenges a las 11:00 h y 12:30h

Dates disponibles:

Dissabtes

13 i 27 de gener
10 i 24 de febrer
9 i 16 de març
20 d'abril
4 i 11 de maig
1, 15 i 29 de juny
13 i 27 de juliol
14 i 28 de setembre
5 i 19 d'octubre
2, 16 i 23 de novembre
7, 21 i 28 de desembre

Diumenges:

7, 14, 21 i 28 de gener
4, 11, 18 i 25 de gener
3, 10, 17 i 24 de març
14, 21 i 28 d'abril
5, 12, 19 i 26 de maig
2, 9, 16, 23 i 30 de juny
7, 14, 21, 28 de juliol
1, 8, 15, 22, 29 de setembre
6, 13, 20 i 27 d'octubre
3, 10, 17 i 24 de novembre
1, 15, 22 i 29 de desembre



REFUGI ANTIAERI DEL C/ SERRANS

Telf. 96 208 13 90

Recuperant la memòria

Visita guiada orientada a públic adult / familiar

Duració: 1 hora

Contingut: Durant esta visita guiada els i les participants descobriran la València dels anys 36-39, al mateix temps que coneixerem el paper que van jugar els refugis antiaeris existents a la ciutat, així com la història i els aspectes més característics d'este espai.

Dies i hores de realització: Dissabtes i diumenges a les 13:00h.

Dates disponibles:

Gener: 20, 21, 27, 28

Febrer: 3, 4, 10, 11, 17, 18, 24, 25.

Març: 2, 3, 9, 10, 16, 17, 23, 24
30, 31.

Abril: 6,7, 13,14, 20, 21, 27, 28.

Maig: 4, 5, 11, 12, 18, 19, 25, 26.

Juny: 1, 2, 8, 9, 15, 16, 22, 23, 29,
30.

Juliol: 6, 7, 13, 14, 20, 21, 27, 28.

Dijous: 18 i 19 h. Divendres: 19 h.

Setembre: 1, 7, 8, 14, 15, 21,
22, 28, 29.

Dijous 5 i 12: 18 i 19 h.

Divendres 6 i 13: 19 h.

Octubre: 5, 6, 12, 13, 19, 20, 26,
27.

Novembre: 2, 3, 9, 10, 16, 17, 23,
24, 30.

Desembre: 1, 7, 8, 14, 15, 21, 22,
28 i 29.



REFUGI ANTIAERI DE L'AJUNTAMENT DE VALÈNCIA

Telf. 96 208 13 90

Davall els teus peus

Visita guiada orientada a públic adult / familiar

Duració: 1 hora

Contingut: Una visita guiada didàctica a l'interior d'un refugi antiaeri escolar que durant la Guerra Civil Espanyola es va construir en l'actual edifici consistorial. Al llarg d'aquest recorregut s'abordaran temes claus com les zones que van patir majors bombardejos, les tipologies de refugis o els sistemes d'alertes.

Dies i hores de realització: Dissabtes a les 12:00h i 13:00h.

Dates disponibles:

Gener: 20, 27

Febrer: 3, 10, 17, 24.

Març: 23, 30.

Abril: 6, 13, 20, 27.

Maig: 4, 11, 18, 25.

Juny: 1, 8, 15, 22, 29.

Juliol: 6, 13, 20, 27.

Setembre: 7, 14, 21, 28.

Octubre: 5, 12, 20, 26.

Novembre: 2, 9, 16, 23, 30.

Desembre: 7, 14, 21, 28.