



**Activitats  
educatives  
per a col·lectius**

## CASA MUSEU BENLLIURE

Telf. 963 91 91 03

### *Dis-me on vius i et diré quí eres*

Visita dinamitzada orientada a escolars de primer i segon Cicle d'Educació Primària

**Duració:** 1 hora

**Contingut:** Visita participativa en la qual es coneixerà la residència de la família Benlliure.

Es recorreran les diferents estades i es posarà l'accent principalment en els elements distintius d'una família burgesa.

Finalment, a través d'un joc, es farà una comparativa entre elements distintius de famílies burgeses i famílies obreres.

**Dies i hores de realització:** Dimecres a les 10.00, 11.30 i 12.45 h.



**activitats  
per a  
col·lectius**



**CASA MUSEU BENLLIURE**

**Telf. 963 91 91 03**

*José Benlliure, pintor de gènere i costums*

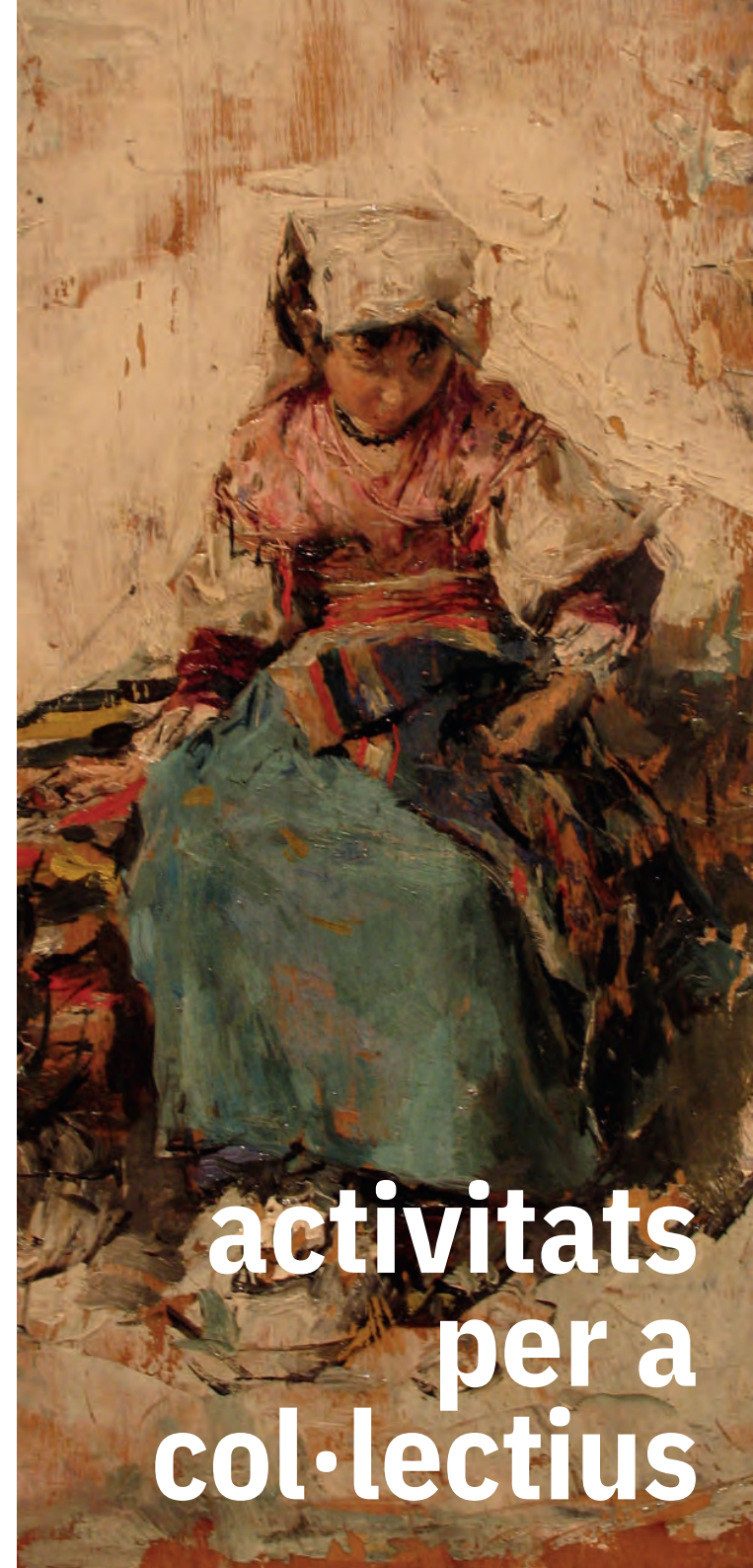
Visita dinamitzada orientada a escolars de segon Cicle d'Educació Secundària i Batxillerat

**Duració:** 1 hora

**Contingut:** Visita dinamitzada en la qual coneixerem la producció artística de José i Peppino Benlliure.

Treballarem els diferents gèneres que van cultivar i aprofundirem en les seues particularitats a través de l'observació guiada.

**Dies i hores de realització:** Dimecres a les 10.00, 11.30 i 12.45 h.



**activitats  
per a  
col·lectius**

## CASA MUSEU BENLLIURE

Telf. 963 91 91 03

*Una casa, una col·lecció i una historia*

Visita comentada orientada a col·lectius d'adults

**Duració:** 1 hora

**Contingut:** La Casa Museu Benlliure, inaugurada en 1957, guarda la memòria d'una de les sagues d'artistes més reconeguts de la nostra ciutat: la família Benlliure.

A través d'aquesta visita comentada, els/les participants podran conèixer en profunditat tant les estades recreades de la casa familiar com a part de la producció artística de José i Peppino Benlliure custodiada en el Museu.

**Dies i hores de realització:** Dimecres a les 10.00, 11.30 i 12.45 h.



activitats  
per a  
col·lectius



## CASA MUSEO BLASCO IBÁÑEZ

Telf. 96 208 25 86

### *Maleta didàctica: La vida com a viatge*

Actividad que se realiza en el centro educativo para los niveles educativos: Secundaria, Bachiller y Universidad Popular

**Duració:** 2 horas

**Contingut:** La maleta didàctica és un recurs pedagògic elaborat des del museu, dirigit als centres educatius per a la seua aplicació a l'aula. Conté una sèrie de recursos i activitats estructurades, la realització de les quals permetrà conèixer millor la figura de Blasco Ibáñez i continuar aprofundint en el museu a través de visites i tallers in situ.

La maleta didàctica o pedagògica és un recurs molt utilitzat per a l'estudi del patrimoni cultural, visites a museus o casa-museus.

L'ús de les maletes didàctiques a l'aula consistix en el fet que l'alumnat puga aconseguir un aprenentatge significatiu, hui essencial en les metodologies innovadores i que, sens dubte, ajudarà a combatre la desmotivació.



activitats  
per a  
col·lectius

## CASA MUSEU BLASCO IBÁÑEZ

Telf. 96 208 25 86

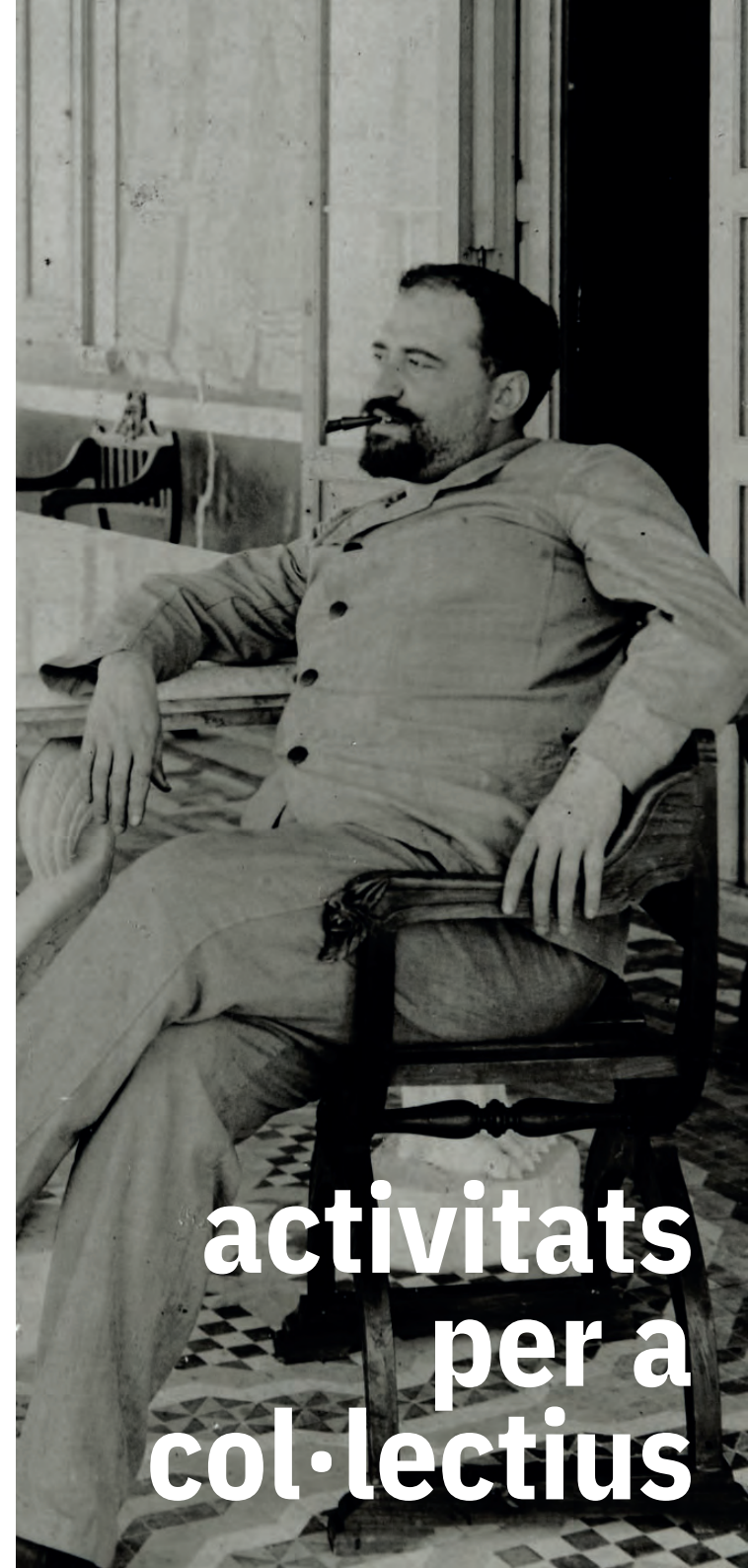
### *El meu amic Don Vicent*

Visita guiada orientada a escolares de primer i segon cicle d' Educació Primària

**Duració:** 1 hora i 30 minuts

**Contingut:** En iniciar la visita es farà un recorregut per la Casa Museu, presentant la casa i el seu context. Continuant amb la proposta educativa, els participants aprofundiran en la faceta de Blasco com a escriptor. A través d'un joc de correspondències tractarem temes presents en l'obra de Blasco, personatges i espais. Com a tancament, es farà un breu exercici d'escriptura creativa.

**Dies i hores de realització:** Dijous a les 10.00, 11.30 i 12.45 h.



activitats  
per a  
col·lectius



## CASA MUSEU BLASCO IBÁÑEZ

Telf. 96 208 25 86

### *Vicente Blasco Ibáñez, un valencià universal*

Visita guiada orientada a escolars de tercer cicle de Primària, Secundària i Batxillerat.

**Duració:** 1 hora i 30 minuts

**Contingut:** En iniciar la visita es farà un recorregut per la Casa Museu, presentant la casa i el seu context. A continuació, a través d'una fitxa i dividits per subgrups, es treballaran les diferents facetes de Blasco Ibáñez. Per a finalitzar, cada subgrup exposarà la seua visió del personatge, d'aquesta manera es compondrà la figura polièdrica de Vicente Blasco Ibáñez.

**Dies i hores de realització:** Dijous a les 10.00, 11.30 i 12.45 h.



**activitats  
per a  
col·lectius**

## CASA MUSEU BLASCO IBÁÑEZ

Telf. 96 208 25 86

### *Blasco, una infinitat d'històries*

Visita guiada orientada col·lectius d'adults

**Duració:** 1 hora

**Contingut:** En iniciar la visita es farà un recorregut per la Casa Museu, presentant la casa i el seu context. A continuació, a través d'una fitxa i dividits per subgrups, es treballaran les diferents facetes de Blasco Ibáñez. Per a finalitzar, cada subgrup exposarà la seua visió del personatge, d'aquesta manera es compondrà la figura polièdrica de Vicente Blasco Ibáñez.

**Dies i hores de realització:** Dijous a les 10.00, 11.30 i 12.45 h.





**CASA MUSEU CONCHA PIQUER**

**Telf. 963 48 56 58**

*Una valenciana internacional*

Visita guiada orientada a escolars de tercer cicle d'Educació Primària i primer cicle de Secundària, Col·lectius d'adults

**Duració:** 1 hora

**Contingut:** Un passeig per la trajectòria vital i professional d'aquesta artista valenciana de fama universal.

**Dies i hores de realització:** Sol·licitar dia i hora



**activitats  
per a  
col·lectius**

**CENTRE ARQUEOLÒGIC DE L'ALMOINA** Telf. 962 08 41 73

### *Forum Valentiae*

Visita guiada orientada a Educació Primària, Secundària, Batxillerat i col·lectius d'adults.

**Duració:** 1 hora

**Contingut:** Visita guiada centrada a conèixer l'època romana de la ciutat de València des de la fundació fins al final del'època imperial, a través de les seues restes més significatives.

En esta activitat els i les participants poden copsar la importància de l'urbanisme, la religió, la política i la societat romana gràcies a les restes visibles i al material didàctic que els educadors empraran durant el recorregut per este meravellós jaciment arqueològic.

**Dies i hores de realització:** Dimecres i divendres a les 10.00h, 11.00h, 12.00h i 13.00h.



**activitats  
per a  
col·lectius**



**CENTRE ARQUEOLÒGIC DE L'ALMOINA**    **Telf. 962 08 41 73**

### *L'Almoina: testimoni del passat*

Visita guiada orientada a Educació Primària, Secundària, Batxillerat i col·lectius d'adults.

**Duració:** 1 hora

**Contingut:** En esta visita guiada coneixerem l'evolució urbana de la ciutat de València des dels orígens fins als nostres dies. Observarem estructures com les termes d'època republicana, la configuració urbana, restes de carrers i també el fòrum d'època imperial de la ciutat i els espais annexos.

Així mateix, coneixerem les restes de l'àrea episcopal i de l'antic palau d'època islàmica. Ens endinsarem en els misteris que inclou la destrucció de la Valentia republicana observant restes arqueològiques in situ i, també, rèpliques de peces arqueològiques que ens transportaran als orígens de la ciutat de València.

**Dies i hores de realització:** Dimecres i divendres a les 10.00h, 11.00h, 12.00h i 13.00h.



**activitats  
per a  
col·lectius**

# CENTRE ARQUEOLÒGIC DE L'ALMOINA I CRIPTA ARQUEOLÒGICA DE LA PRESÓ DE SANT VICENT MÀRTIR

Telf. 962 08 41 73

## *El conjunt episcopal de Valentia*

Visita guiada orientada a Educació Primària, Secundària, Batxillerat i col·lectius d'adults.

**Duració:** 1 hora

**Contingut:** Visita guiada per a descobrir les restes del conjunt episcopal paleocristià que oculta el subsòl de la ciutat de València. Descobrirem la importància del culte a Sant Vicent en la nova configuració de la ciutat d'època visigoda, els edificis vinculants a la seua memòria en el conjunt arqueològic de l'Almoina i com se superposen als de l'etapa romana. A més, en el transcurs de la visita accedirem a la Cripta Arqueològica de la Presó de Sant Vicent, un conjunt espectacular al cor de la ciutat..

**Dies i hores de realització:** Divendres a les 12.00 i 13.00h.



**activitats  
per a  
col·lectius**



**MUSEU DE CIÈNCIES NATURALS**

**Telf. 96 208 43 13**

## *El lladre d'ous*

Visita dinamitzada orientada a Educació Infantil

**Duració:** 1 hora

**Contingut:** Coneixerem la vertadera història del dinosaure Oviraptor a través d'una visita dinamitzada pel Museu, on l'alumnat també descobrirà: com treballen els paleontòlegs en els jaciments i els principals grups de dinosaures presents en les col·leccions del museu.

**Dies i hores de realització:** De dimarts a divendres a les 10:00, 11:30 i 12:45



**activitats  
per a  
col·lectius**

## MUSEU DE CIÈNCIES NATURALS

Telf. 96 208 43 13

### *Toca, toca fòssils!*

Visita dinamitzada orientada a Primer, Segon i Tercer Cicle d'Educació Primària

**Duració:** 1 hora

**Contingut:** Explorarem la història de la vida del nostre planeta a través d'una visita dinamitzada per les sales del Paleozoic, Mesozoic i Cenozoic del Museu. Coneixerem com es formen els fòssils i tocarem els diferents tipus de restes fòssils: ossos, dents, icnites o ous.

**Dies i hores de realització:** De dimarts a divendres a les 10:00, 11:30 i 12:45



activitats  
per a  
col·lectius



# MUSEU DE CIÈNCIES NATURALS

Telf. 96 208 43 13

## *Ciència o Ficció?*

Visita dinamitzada orientada a Educació Secundària

**Duració:** 1 hora

**Contingut:** Resoldrem enigmes científics a través de la visita dinamitzada per les diferents sales del Museu. Fent ús de l'observació i anàlisi dels continguts del museu, l'alumnat haurà de discernir entre la ciència o la ficció que ens mostra el cinema en nombroses ocasions.

**Dies i hores de realització:** De dimarts a divendres a les 10:00, 11:30 i 12:45



**activitats  
per a  
col·lectius**

# MUSEU DE CIÈNCIES NATURALS

Telf. 96 208 43 13

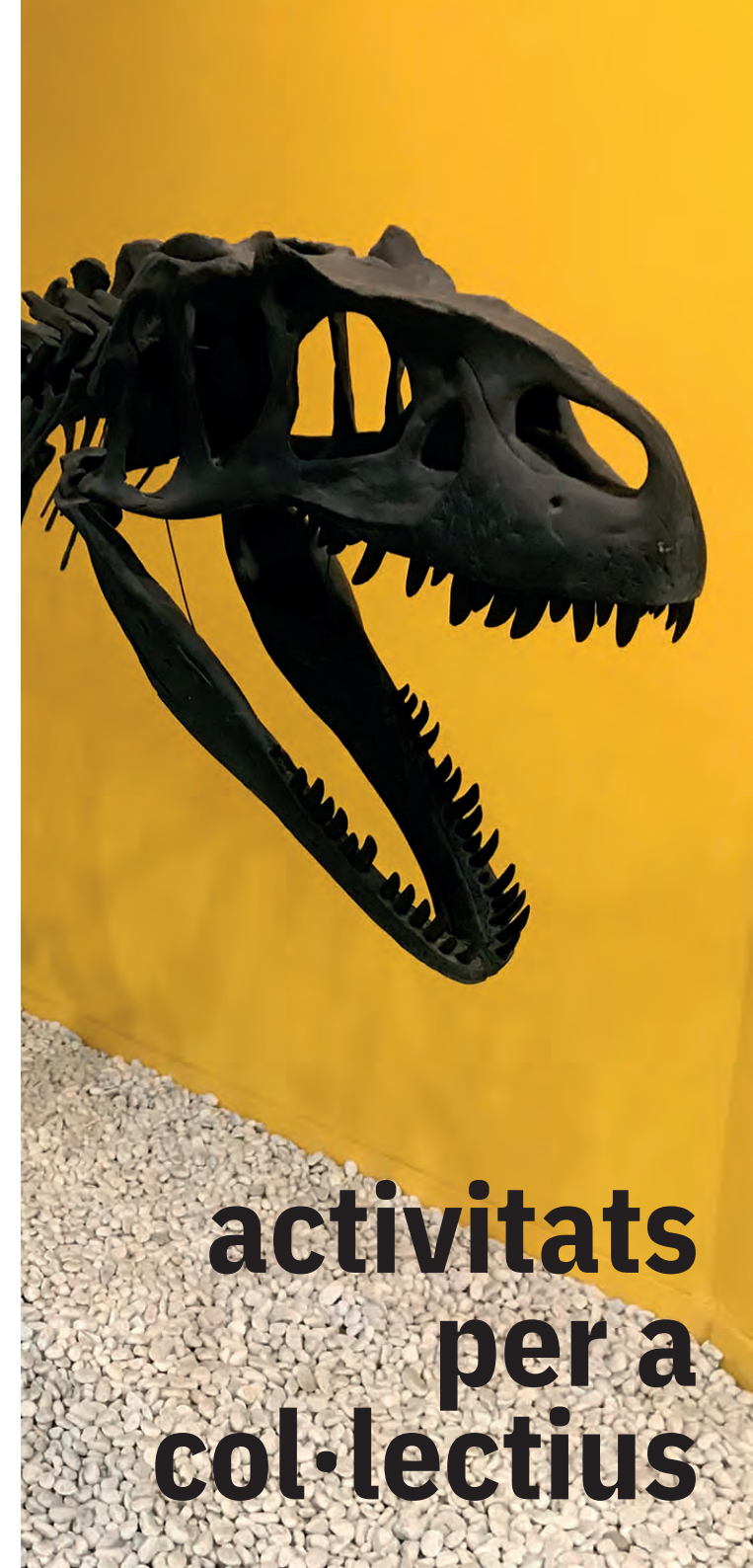
*A mossos!*

Visita dinamitzada / Taller orientada a Educació Secundària

**Duració:** 1 hora

**Contingut:** Observar, analitzar i comparar cranis de diferents animals, amb la finalitat de poder identificar els models de dentició i mecanismes de masticació dels vertebrats. Un autèntic treball de recerca en laboratori. En l'activitat s'introdueixen conceptes bàsics d'anatomia comparada amb els que poder identificar cranis de diferents animals, els seus models de dentició i mecanismes de masticació generals en vertebrats.

**Dies i hores de realització:** De dimarts a divendres a les 10:00, 11:30 i 12:45



**activitats  
per a  
col·lectius**



## MUSEU DE LA CIUTAT

Telf. 963 52 54 78

### *Novetats en el Museu*

Visita guiada orientada a Educació Secundària, Batxillerat i col·lectius d'adults.

**Duració:** 1 hora

**Contingut:** El Museu de la Ciutat oferix de manera regular exposicions temporals de caràcter artístic. Les exposicions temporals es duran a terme en la planta noble i en la sala d'exposicions. A través de visites comentades, els/les participants podran conèixer tant el panorama artístic valencià com el nacional; així com endinsar-se en la memòria històrica de la Ciutat.

**Dies i hores de realització:** Divendres a les 10:00, 11:30 i 12:45h.



activitats  
per a  
col·lectius

## MUSEU D'HISTÒRIA DE VALÈNCIA

Telf. 963 70 11 05

### *Petjades del passat*

Visita guiada orientada a Educació Infantil, Primària, Secundària, Batxillerat i col·lectius d'adults.

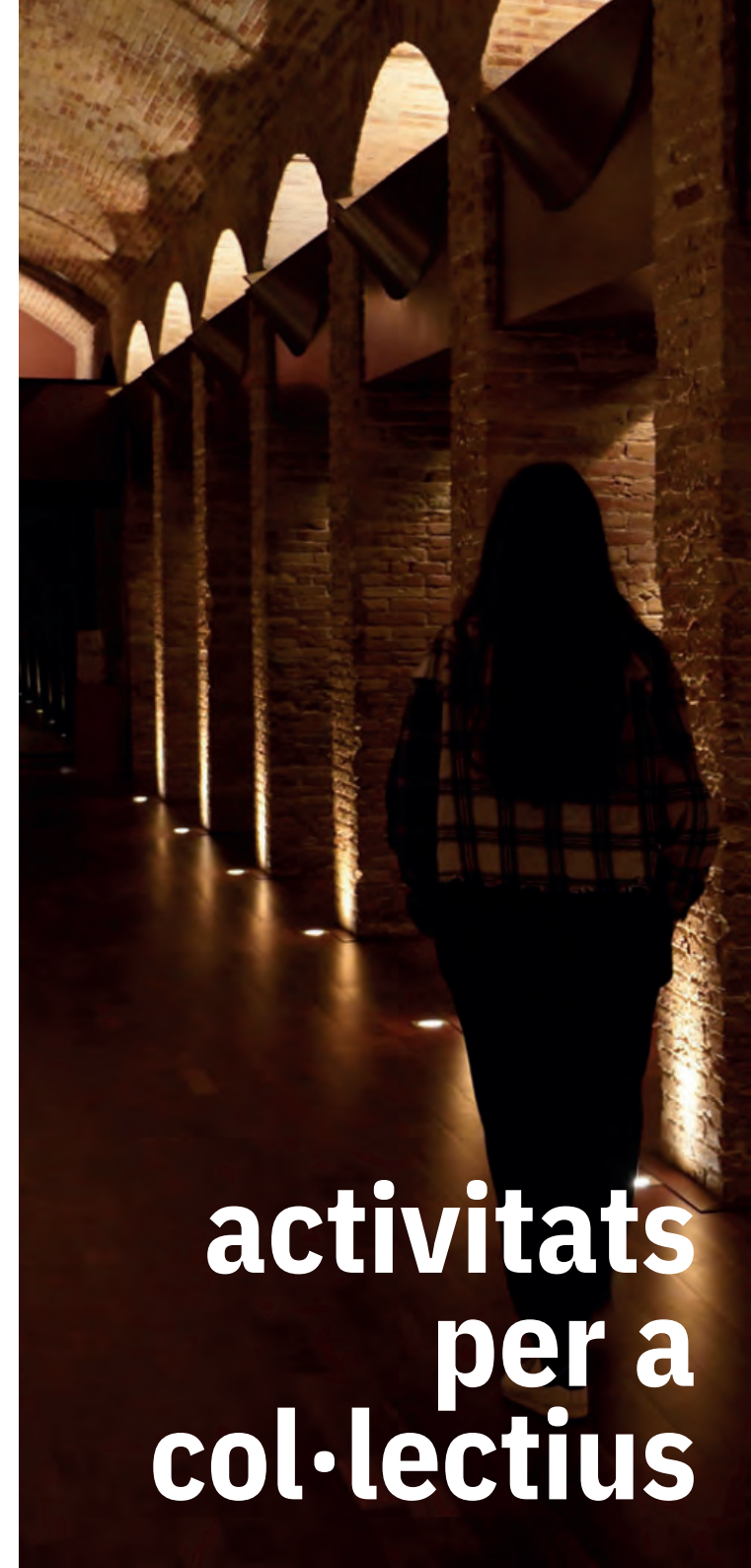
**Duració:** 1 hora

**Contingut:** Visita guiada en què s'explica la història de l'edifici i de les diverses parts del Museu, es comenta cadascuna de les vitrines, posant l'èmfasi en les peces i en la seua connexió amb la història de València.

#### **Dies i hores de realització:**

Dimarts a les 10.00, 11.00 i 16.00h.

Dijous a les 10.00, 11.00 i 12.00h.



**activitats  
per a  
col·lectius**



# MUSEU D'HISTÒRIA DE VALÈNCIA

Telf. 963 70 11 05

## *Tresors al museu*

Visita guiada orientada a Educació Infantil i Primària

**Duració:** 1 hora

**Contingut:** Una breu visita a l'exposició permanent, seguida d'un recorregut pels principals espais del museu, realitzant activitats amb diversos reptes a superar, en els quals els/les participants treballaran en equip. Activitat pensada per a fomentar l'aprenentatge mutu mitjançant dinàmiques d'interacció.

### **Dies i hores de realització:**

Dimarts a les 10.00h i 11.00h.

Dijous a les 10.00h, 11.00h i 12.00h.



**activitats  
per a  
col·lectius**

# MUSEU D'HISTÒRIA DE VALÈNCIA

Telf. 963 70 11 05

## *Valentia*

Visita guiada orientada a Educació Infantil, Primària, Secundària, Batxillerat i col·lectius d'adults.

**Duració:** 1 hora

**Contingut:** A través dels audiovisuals i dels objectes exhibits ens acostarem a la València romana. Posteriorment farem una activitat sensorial pensada per a treballar la religió, la cultura material i l'alimentació en l'antiga Roma. Veurem algunes receptes d'aquella època extretes de fonts clàssiques.

### **Dies i hores de realització:**

Dimarts a les 10.00, 11.00 i 16.00h.

Dijous a les 10.00, 11.00 i 12.00h.



**activitats  
per a  
col·lectius**



# MUSEU D'HISTÒRIA DE VALÈNCIA

Telf. 963 70 11 05

## *Madina Balansiya*

Visita guiada orientada a Educació Infantil, Primària, Secundària, Batxillerat i col·lectius d'adults.

**Duració:** 1 hora

**Contingut:** Ens endinsarem en l'horta de València, creada en època islàmica. A través de les tècniques, eines i institucions aplicades a l'aprofitament de l'aigua, descobrirem la importància d'este llegat i la necessitat de gestionar-lo de manera eficient.

### **Dies i hores de realització:**

Dimarts a les 10.00, 11.00 i 16.00h.

Dijous a les 10.00, 11.00 i 12.00h.



**activitats  
per a  
col·lectius**

# MUSEU D'HISTÒRIA DE VALÈNCIA

Telf. 963 70 11 05

## *València en l'Edat Mitjana*

Visita guiada orientada a Educació Primària (3er cicle), Secundària, Batxillerat i col·lectius d'adults.

**Duració:** 1 hora

**Contingut:** Ens situarem en les dècades posteriors a la conquesta de Jaume I a fi d'entendre la transformació social i econòmica que viu la ciutat quan s'incorpora a l'òrbita feudal. Posteriorment, coneixerem la societat medieval a través del paladar i la cultura material.

### **Dies i hores de realització:**

Dimarts a les 10.00, 11.00 i 16.00h.

Dijous a les 10.00, 11.00 i 12.00h.



**activitats  
per a  
col·lectius**



**MUSEU D'HISTÒRIA DE VALÈNCIA**

**Telf. 963 70 11 05**

*Gremis i oficis a la València medieval*

Visita guiada orientada a Educació Secundària, Batxillerat i col·lectius d'adults.

**Duració:** 1 hora

**Contingut:** Ens acostarem als gremis i oficis medievals. Els/les participants desplegaran les seues competències de cerca i gestió d'informació usant mapes i objectes propis de diversos oficis. Localitzarem la part oculta de la vida econòmica de la ciutat que resta fossilitzada en el nom d'alguns dels nostres carrers.

**Dies i hores de realització:**

Dimarts a les 10.00, 11.00 i 16.00h.

Dijous a les 10.00, 11.00 i 12.00h.



**activitats  
per a  
col·lectius**

# MUSEU D'HISTÒRIA DE VALÈNCIA

Telf. 963 70 11 05

## *La ciutat de la seda*

Visita guiada orientada a Educació Secundària, Batxillerat i col·lectius d'adults.

**Duració:** 1 hora

**Contingut:** Guiats per un intrèpid viatger, coneixerem l'art de l'elaboració de teixits de seda i també la importància que els intercanvis comercials amb Europa i l'Àfrica del nord tingueren per a la indústria sedera valenciana durant els segles XVIII i XIX.

Finalment, amb l'ajuda d'una sèrie de pistes i en grups menuts, eixirem en cerca d'una peça molt especial, teixida en vellut de seda roig i amb brodats de fil d'or.

### **Dies i hores de realització:**

Dimarts a les 10.00, 11.00 i 16.00h.

Dijous a les 10.00, 11.00 i 12.00h.



**activitats  
per a  
col·lectius**



# MUSEU D'HISTÒRIA DE VALÈNCIA

Telf. 963 70 11 05

## *Temps moderns*

Visita guiada orientada a Educació Secundària, Batxillerat i col·lectius d'adults.

**Duració:** 1 hora

**Contingut:** Durant les primeres dècades del segle XX, València va experimentar importants canvis econòmics, socials i urbanístics. Es va transformar en una ciutat més oberta i moderna.

L'activitat se centra en els mitjans de comunicació del moment i les noves formes d'oci.

### **Dies i hores de realització:**

Dimarts a les 10.00, 11.00 i 16.00h.

Dijous a les 10.00, 11.00 i 12.00h.

A silhouette of a person's head and shoulder is visible on the right side of the image, looking towards a large projection of a complex, branching tree-like structure. The projection is in shades of green and yellow against a dark background. The text 'activitats per a col·lectius' is overlaid on the bottom right of the image.

**activitats  
per a  
col·lectius**

**MUSEU D'HISTÒRIA DE VALÈNCIA**

**Telf. 963 70 11 05**

*HistoLab: Una imatge val més que mil paraules*

Taller orientat a tercer cicle d'Educació Primària, Secundària i Batxillerat

**Duració:** 1 hora

**Contingut:** Ens endinsarem en el món de la fotografia. En primer lloc, la Màquina del Temps ens mostrarà com era la societat abans i després d'este invent i com s'ho feien per a capturar l'instant.

Després, a l'aula multiús, ens organitzarem en grups per a explorar el valor de la fotografia com a font històrica.

Per què es van fer eixes fotos? Quina composició tenen? Què buscaven documentar? Quina indumentària duien?, etc. Identificarem aspectes socials, arquitectònics, etnogràfics... Finalment, es farà una posada en comú dels descobriments de cada grup de treball.

**Dies i hores de realització:** Dijous a les 12.00h.



**activitats  
per a  
col·lectius**



**MUSEU D'HISTÒRIA DE VALÈNCIA**

**Telf. 963 70 11 05**

### *HistoLab: Les lletres en els pergamins*

Taller orientat a tercer cicle d'Educació Primària, Secundària i Batxillerat

**Duració:** 1 hora

**Contingut:** Activitat per a descobrir la faena que es feia als monestirs en l'Edat Mitjana per a conservar els textos clàssics, i també la complexitat en la creació d'estos escrits seguint els diversos corrents estètics de l'època.

Esta activitat ens mostrarà també la importància dels copistes, dels il·luminadors i les funcions dels diversos elements que componen un scriptorium. A més els i les participants es convertiran en copistes i prepararan un text amb el que practican la cal·ligrafia uncial a partir de diverses rèpliques històriques. Finalment, crearan un alfabet i escriuran el seu nom en un document que s'enduran a casa com a record de l'experiència.

**Dies i hores de realització:** Dijous a les 12.00h.



**activitats  
per a  
col·lectius**

# MUSEU HISTÒRIC MUNICIPAL

Telf. 963 208 11 81

## *Símbols ocults*

Visita guiada orientada a Educació Secundària, Batxillerat i col·lectius d'adults.

**Duració:** 1 hora

**Contingut:** Un recorregut didàctic en un museu diferent, situat a l'interior de l'Ajuntament de València, on ens aproximarem a la gestió del poder local a través del temps, als seus símbols i a la capacitat d'evocació que posseïxen.

**Dies i hores de realització:** Dimarts i dijous a les 12.00 i a les 13.00h.



activitats  
per a  
col·lectius



## PALAU DE CERVELLÓ

Telf. 96 208 44 96

*El palau de Cervelló, casa de reis*

Visita guiada adaptada segons el perfil del grup

**Duració:** 1 hora

**Contingut:** Visita guiada que comença amb l'exposició de personatges il·lustres que van habitar el palau. Després pujarem als salons de la planta noble, de les parets de la qual penja la Galeria Borbònica i de personatges destacats del segle XIX, i comprendrem la importància d'aquest espai tant per a la història de València, com per al país en general.

**Dies i hores de realització:** Dimarts a les 10.00, 11.30 i 12.45 h.



**activitats  
per a  
col·lectius**

# REFUGI ANTIAERI DE L'AJUNTAMENT DE VALÈNCIA

Telf. 96 208 13 90

## *Espais de memòria*

Visita guiada orientada a Educació Secundària, Batxillerat i col·lectius d'adults.

**Duració:** 1 hora

**Contingut:** Visitarem l'interior d'un refugi antiaeri escolar construït a la Casa Consistorial durant la Guerra Civil.

Al llarg del recorregut parlarem de les zones de la ciutat més afectades pels bombardejos, les classes de refugis que hi havia, els sistemes d'alerta i els recursos de defensa passiva i de la població que es van desplegar durant la contesa.

**Dies i hores de realització:** Dimart i dijous a les 10.00h i a les 11.00h.



**activitats  
per a  
col·lectius**



## REFUGI ANTIAERI DEL CARRERS SERRANS

Telf. 96 208 13 90

### *Grafitis 1937*

Visita guiada orientada a Educació Secundària, Batxillerat i col·lectius d'adults.

**Duració:** 1 hora

**Contingut:** Durant esta visita guiada, els i les participants descobriran la València del 36 al 39, al mateix temps que coneixeran el paper que van tindre els refugis antiaeris en la protecció dels habitants, com també la història i els trets més característics d'estos espais. Ens centrarem, a més, en els grafitis que es conserven a les parets d'este refugi, molt il·lustratiu del context bèl·lic.

**Dies i hores de realització:**

Dimecres a les 10.00h, 11.00h, 12.00h i 16.30h.

Divendres a les 9.30h i 10.30h.



activitats  
per a  
col·lectius

## REFUGI ANTIAERI DEL CARRERS SERRANS

Telf. 96 208 13 90

### *La caixa de la memòria*

Visita guiada orientada a Educació Secundària, Batxillerat i col·lectius d'adults.

**Duració:** 1 hora

**Contingut:** Una activitat per a conèixer els refugis antiaeris construïts per a defensar la població durant la Guerra Civil espanyola. En el recorregut s'evocaran les sensacions que experimentaven les persones que acudien a protegir-se als refugis: la por de les bombes, la preocupació per la sort dels éssers estimats o per les propietats personals, l'aglomeració, els sons...

**Dies i hores de realització:**

Dimecres a les 10.00h, 11.00h, 12.00h i 16.30h

Divendres a les 9.30h i 10.30h.



**activitats  
per a  
col·lectius**



# REFUGI ANTIAERI DE MASSARROJOS

## *La Guerra Civil a l'Horta*

Visita guiada orientada a Educació Secundària, Batxillerat i col·lectius d'adults.

**Duració:** 1 hora

**Contingut:** Els bombardejos aeris durant la Guerra Civil no sols van assolir València. Els atacs també van devastar algunes poblacions de l'Horta. Per a protegir els seus habitants calgué habilitar refugis, com este de Massarrojos, que té la singularitat d'estar excavat en la roca del terreny, a 10 metres de profunditat. El van construir en 1938, és de planta allargada i té capacitat per a 230 persones.

**Dies i hores de realització:**

Informació (data/hora) i reserves: [vlcmuseuseducatiu2@valencia.es](mailto:vlcmuseuseducatiu2@valencia.es)



**activitats  
per a  
col·lectius**