



# GUÍA DE FALLERAS Y FALLEBROS PARA SALVAR EL MUNDO



**AJUNTAMENT DE VALÈNCIA**

GESTIÓ SOSTENIBLE DE RESIDUS URBANS  
I NETEJA DE L'ESPAI PÚBLIC



**valència**  
neta

@valencianetavlc  
valencia.es

# FALLES



VALENCIA 2023



PATRONI  
INTERNACIONAL DE  
LA NIÑANZA

## → ¡Somos Capital Verde Europea 2024!

¡Enhorabuena! València ha sido designada Capital Verde Europea en 2024, un reconocimiento a toda la ciudad que nos compromete a ser embajadores europeos de la sostenibilidad y a continuar adaptándola contra el cambio climático. Somos la primera ciudad mediterránea en conseguirlo.

Estamos construyendo un modelo de ciudad verde entre todas y todos. El futuro sostenible de las Fallas también es una tarea colectiva, puesto que tenemos el reto de reducir los residuos y separarlos adecuadamente para su reciclaje.

Nuestro presente, el futuro de las próximas generaciones y del Patrimonio de la Humanidad que son las Fallas depende de nuestras acciones. Contamos contigo para continuar recorriendo la senda de la sostenibilidad en València y ser líderes en reciclaje.

Joan Ribó Canut  
Alcalde de València



Sergi Campillo  
Vicealcalde y regidor  
de Ecología Urbana



# Llama al o descárgate la AppValència



## para la recogida de muebles y trastos



Accede directamente al formulario



**SE PROHÍBE ABANDONAR MUEBLES  
Y TRASTOS EN LA VÍA PÚBLICA.  
SANCIÓN MÍNIMA 150 €\***

\* Ordenanza municipal de limpieza

**Avisos de lunes a viernes.** La recogida se realizará ese mismo día a partir de las 22 horas. Deposita tus trastos al lado de tu patio y nunca junto a los contenedores de basura.

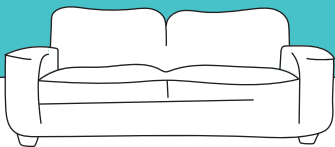
**Gracias por colaborar a  
mantener València limpia**

[www.valencia.es](http://www.valencia.es)  
[valencianetavlc](http://valencianetavlc)



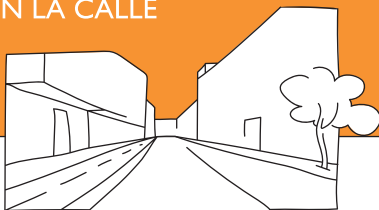
ACTUACIONES  
EN CASA (O ANTES DE SALIR)

NIVEL 1



ACTUACIONES  
EN LA CALLE

NIVEL 2

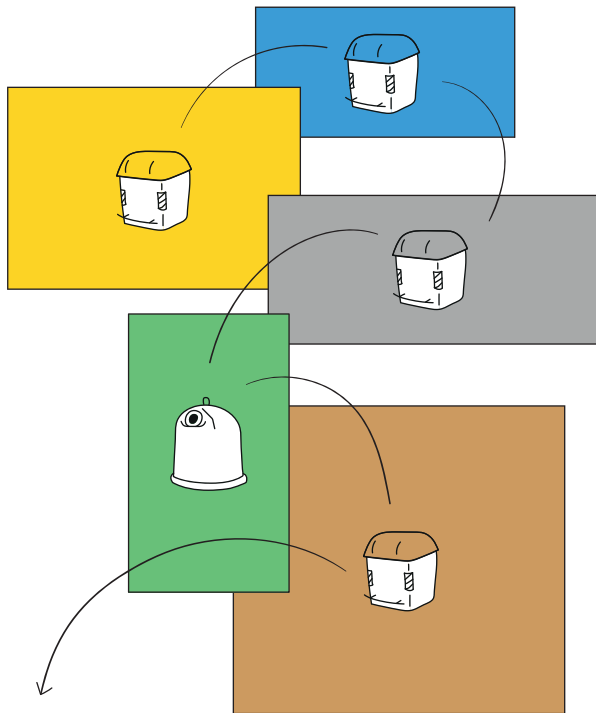


ACTUACIONES  
EN LOS CASALES FALLEROS

NIVEL 3

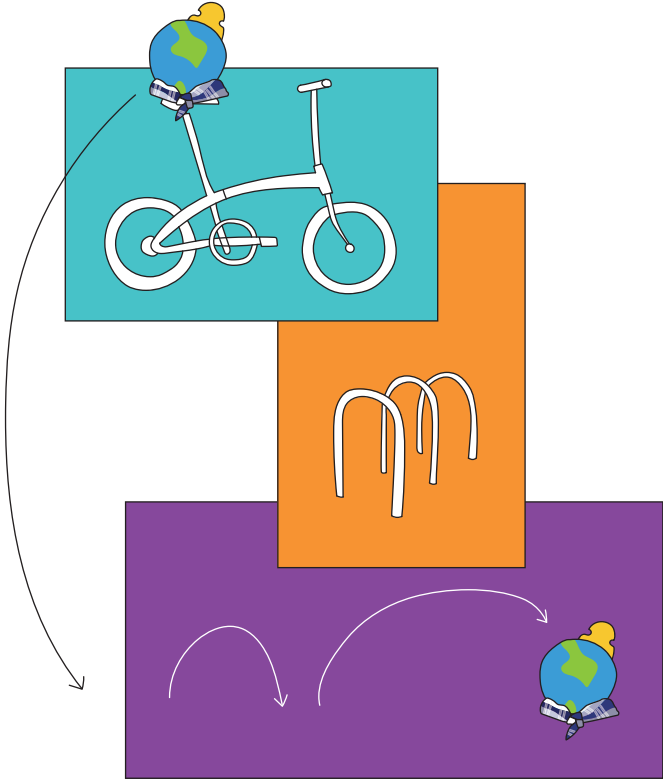


# GESTIÓN DE RESIDUOS



- En casa hay que separar los residuos en las diferentes fracciones: papel-cartón, envases, materia orgánica, vidrio y fracción resto. Consulta la hoja de recomendaciones que hay en las páginas centrales de esta guía.
- Si tienes un trasto viejo, no lo bajes a la falla, llama al 010 o llévalo a un ecoparque.
- No tires el aceite usado por el desagüe, puedes recogerlo en una botella y después llevarlo al contenedor de aceite o al ecoparque.
- No tires al suelo las latas de bebida, las colillas de cigarrillos, ni las cáscaras de las pipas. Puedes utilizar un cucurucho de papel para recoger las cáscaras y después tirarlas a la papelera.
- Utiliza vasos reutilizables, hay que eliminar el uso de plásticos de un solo uso.
- En general, si comes en la calle, busca una papelera para tirar los restos. Si la más próxima está llena, seguro que hay otra a pocos metros.
- Usa de forma adecuada los contenedores de las diferentes fracciones. También hay papeleras específicas para envases.
- Separa las diferentes fracciones en el mismo casal y deposita la basura en bolsas cerradas dentro del contenedor correspondiente.
- Después de hacer las paellas, comida en la calle o de celebrar la verbena, limpia toda la zona afectada.
- Retira los restos de plantar la falla: palés, sacos de arena, etc. Nunca los dejes en la calle y no te olvides de limpiar debajo de la carpa cuando la retires.

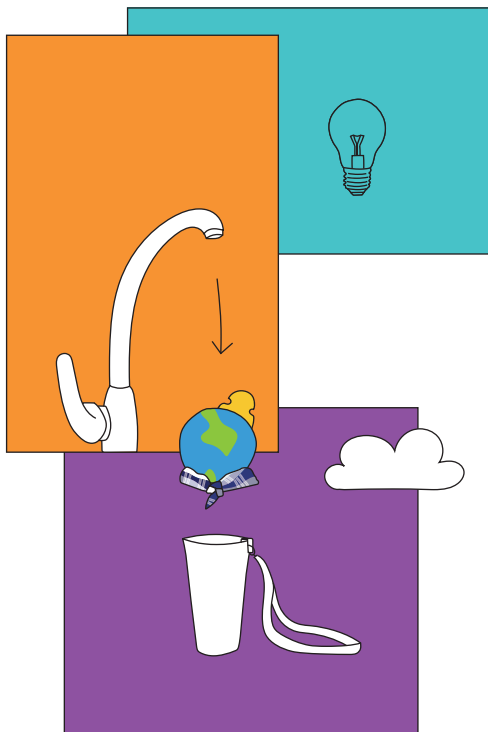
# MOVILIDAD SOSTENIBLE





- Las Fallas son muy buen momento para dejar el coche en casa y caminar más, ir en bici o en transporte público.
  - Recuerda que hay muchas calles cortadas. Si vas en bici, planifica el recorrido antes de salir de casa.
- La bici es ideal para moverse por la ciudad. Recuerda bajar y andar en las aglomeraciones.
  - En espacios con mucha gente como mascletaes, visita a fallas... llega en bici, apárcala con seguridad y disfruta del espectáculo andando.
  - Si vienes de fuera de València, coge el metro, el tren o el autobús interurbano.
- Es mejor no coger el coche e ir al casal andando, en bici o en transporte público.
  - Las comisiones falleras pueden animar a los falleros y falleras a ir al casal en bici dándoles información de los itinerarios ciclistas para llegar.
  - Si en tu falla no tienes dónde aparcar las bicis, se puede habilitar un espacio para ello.

# EMERGENCIA CLIMÁTICA

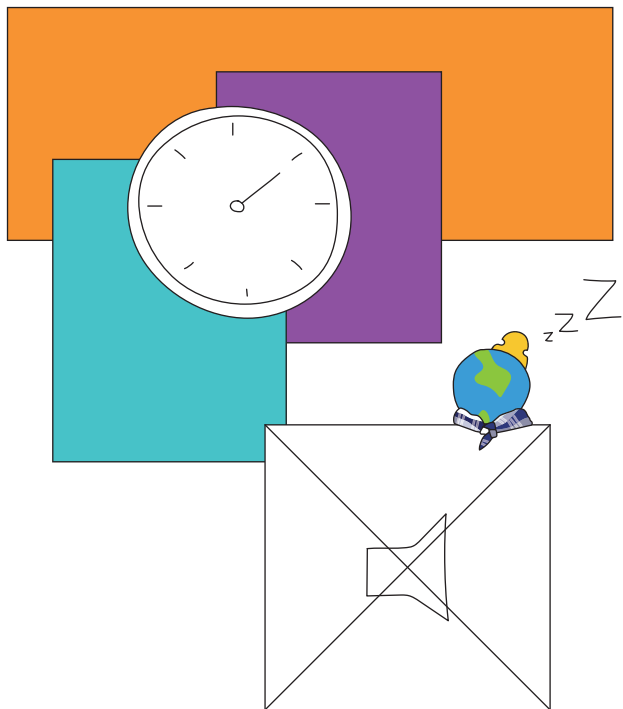


- Son días de fiesta, de juntarnos y cocinar. Haz una compra responsable y coge tu bolsa reutilizable.
- El último que la apague. No olvides ninguna luz encendida en casa.
- No juegues con el agua. Cierra bien el grifo y aprovecha el agua.

- Juntemos fiesta y gastronomía. Prueba alimentos de proximidad y de temporada.
- Llévate tu botella de agua y un abanico.
- Guarda el bocadillo en una fiamblera en lugar de envolverlo en papel de aluminio.

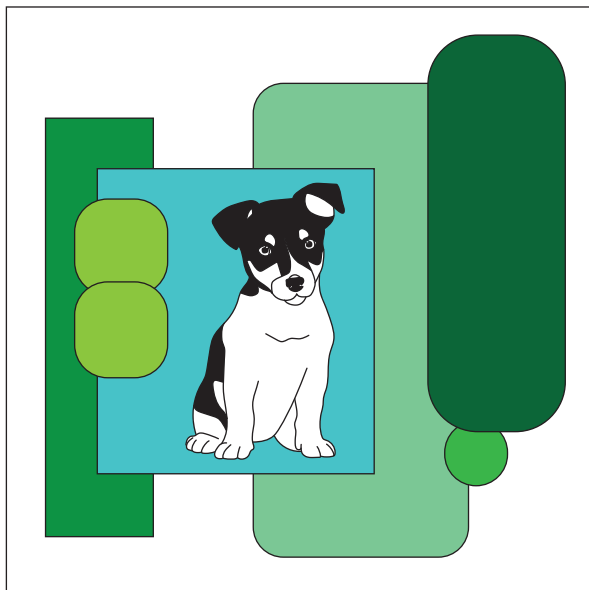
- En el casal utiliza vajilla reutilizable. Si no es posible, por lo menos que sea compostable.
- Utiliza envases de vidrio en lugar de usar plástico y después recíclalo.
- Las Fallas son un momento de encontrarse, compra productos de proximidad y con el menor embalaje posible.

# CONTAMINACIÓN ACÚSTICA



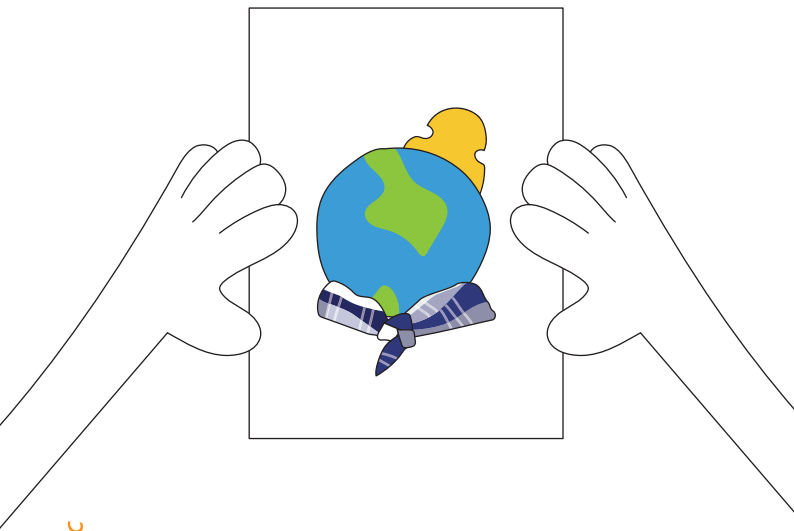
- Antes de subir a casa, mira el reloj. Si es muy tarde o muy pronto, procura no hacer ruido.
  - Recuerda que la contaminación acústica es un tema de salud. Procura mantener un nivel adecuado de ruido también en casa.
- Respetar los horarios de descanso del resto de la ciudadanía.
  - Tira los petardos en el horario autorizado, nunca contra animales, personas, jardines, contenedores ni el resto de mobiliario urbano.
- Recuerda los horarios de descanso del vecindario.
  - Antes de poner la música en el casal, mira el reloj.
  - No es más divertido el que más ruido hace.

# JARDINES Y ANIMALES DE COMPAÑÍA



- Si tienes animales de compañía en casa, acomódalos en la zona más tranquila. Sufren mucho más que nosotros los ruidos fuertes.
- Respetar los parques y jardines, no tires basura al césped y utiliza las papeleras.
- Las esculturas y monumentos son obras de arte, no se tienen que pintar ni estropear.
- Los árboles son seres vivos, no se tienen que dañar ni tirarles petardos.
- Los parques y jardines no son urinarios para las personas ni para los animales de compañía.
- Hay que recoger los excrementos de nuestros animales de compañía.
- No tires petardos en las zonas habilitadas para perros, a ellos no les gusta nada.
- Los animales de compañía están más nerviosos en Fallas, así que llévalos atados y no los lleves por zonas de mucha afluencia de gente.
- No tires productos de limpieza a los alcorques.
- Procura respetar las zonas ajardinadas alrededor de la falla.
- Deja las zonas ajardinadas en buen estado si las usas.
- Mira lo que pisas, las plantas están vivas. No ates cuerdas a los árboles.

# RECOMENDACIONES GENERALES





- Recuerda, si visitas el Parque Natural de la Albufera, tienes que dejar los petardos en casa. Es una zona con mucho riesgo de incendio.
- Modera el consumo de alcohol, piensa en tu salud.
- La fiesta es para todas y todos, siempre tenemos que respetar a los otros.
- Durante las Fallas hay zonas con mucha afluencia de gente, respeta las indicaciones de los cuerpos de seguridad.
- Cuando tosas o estornudes, cúbrete la nariz y la boca con el codo flexionado o con un pañuelo.

Han colaborado en la elaboración de esta guía:

Regidoria de Gestió Sostenible de Residus Urbans i Neteja de l'Espai Públic  
Regidoria de Cultura Festiva  
Regidoria de Mobilitat Sostenible i Infraestructures de Transport Públic  
Regidoria d'Emergència Climàtica i Transició Energètica  
Regidoria de Jardineria Sostenible i Renaturalització de la Ciutat  
Regidoria de Conservació d'Àrees Naturals i Devesa-Albufera  
Regidoria de Cicle Integral de l'Aigua  
Regidoria de Qualitat Acústica i de l'Aire  
Regidoria de Benestar Animal  
Junta Central Fallera  
OAM de Parcs i Jardins i Biodiversitat Urbana

Para más información:

[www.valencia.es](http://www.valencia.es)

[regidoriaecologiaurbana@valencia.es](mailto:regidoriaecologiaurbana@valencia.es)





## ECOPARC MÒBIL ECOPARQUE MÓVIL

Ara, si portes residus a l'ecoparc tens premut. Només has de descarregar-te l'app de l'EMTRE i registrar-te!



disponible en  
Google Play



disponible en  
App Store

Troba el teu  
ecoparc  
més proper.



www.valencia.es  
valencianetavlc



## RESTA RESTO

Restes de  
ceràmica  
Restos de  
ceràmica

Tampons  
i compreses  
Y compresas

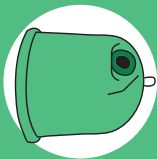


Penja-robes  
Perchas

Tovallolletes  
higieniques  
Toallitas  
higiénicas

Bolquers  
Pañales

Pols i  
pelusses  
Polvo y  
pelusas

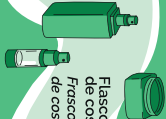


## VIDRE VIDRIO

Botelles  
de vidre  
Botellas  
de vidrio



Flascos  
de cosmètica  
Frascos  
de cosmética



Pots  
de vidre  
Tarros  
de vidrio

